



Protect your values.



Systemkatalog PYRO-SAFE® und ROKU®

—
Unsere Lösungen für den passiven baulichen Brandschutz

Irrtümer, Druckfehler und Änderungen vorbehalten. Alle Angaben entsprechen dem zum Zeitpunkt der Drucklegung (02/2021) geltenden Stand der Technik bzw. der Normfassung.
Gerne informieren wir Sie auf Nachfrage über die für Ihren Einzelfall geltenden gesetzlichen und technischen Rahmenbedingungen bzw. Herstellervorgaben.

© Copyright svt Unternehmensgruppe, Seevetal

PYRO-SAFE® und ROKU® sind eingetragene Marken der svt Unternehmensgruppe.

Die Menge der Produkte hängt von der Art und Größe der Belegung ab und kann den entsprechenden Einbauanleitungen entnommen werden.
Bei den Angaben zu benötigten Materialmengen handelt es sich um Circawerte.

Herausgeber: svt Products GmbH, Glüsinger Straße 86, 21217 Seevetal,
eingetragen im Handelsregister des Amtsgerichts Lüneburg unter HRB 208164, Geschäftsführer: Steffen Gerdau und Thomas Kopp

Inhaltsverzeichnis

Übersicht

Systemübersicht	6
Produktübersicht	48

Mörtelabschottungen

PYRO-SAFE® Novasit BM	10
PYRO-SAFE® Novasit BM 240	12
PYRO-SAFE® Novasit BM Ausführung in LTW	13

Weichschotts ablativ

PYRO-SAFE® ES	14
PYRO-SAFE® Flammotect 1-lagig	16
PYRO-SAFE® Flammotect 2-lagig	18
PYRO-SAFE® Flammotect 4-lagig	20
PYRO-SAFE® Flammotect OSI	22

Weichschotts intumeszierend

PYRO-SAFE® DG-SC	36
------------------------	----

Einzelrohrabschottungen

ROKU® System AWM II	38
ROKU® System AWM II Light	40
ROKU® System FSC4	41
ROKU® System EC Endless	42
ROKU® System IWM III Plus	44

Stahl-/Holzschutzbeschichtungen

PYRO-SAFE® Flammoplast SP-A2 Stahlenschutz	34
--	----

Fugensysteme

PYRO-SAFE® Flammotect-A Fugenabdichtung	32
PYRO-SAFE® Flammoplast Fugenabdichtung	33

Kabelröhren/-boxen/-manschetten

PYRO-SAFE® CT	24
PYRO-SAFE® CT ML	26
ROKU® System AWM II KS	39

Brandschutzkissen

ROKU® System FPP-N Brandschutzkissen	46
--	----

Brandschutz an Kabelanlagen

PYRO-SAFE® Flammotect-A Kabelbeschichtung	28
PYRO-SAFE® Flammoplast KS 1 Kabelbeschichtung	29
PYRO-SAFE® DG-CR 0.7 Kabelbandage	30



svt – Ihr Komplettanbieter im passiven baulichen Brandschutz

Die svt Unternehmensgruppe zählt seit über 50 Jahren zu den führenden Komplettanbietern im Bereich des passiven baulichen Brandschutzes. Wir bieten weltweit ein umfangreiches Portfolio modernster Brandschutzprodukte und Anwendungen. Es umfasst sowohl einfache Abschottungslösungen als auch komplexe Kombiabschottungen sowie Lösungen für Brandschutzfugen oder den Schutz kompletter Kabelanlagen.

Eigene Forschung & Entwicklung, Produktion und Brandöfen an vier Standorten sowie internationale Niederlassungen und ein 50 Länder umspannendes Partnernetzwerk ermöglichen eine umfassende Betreuung auf der Grundlage von zertifizierten Brandschutzlösungen, welche bei Bedarf auf Ihre individuellen Marktanforderungen zugeschnitten werden können.

Dadurch sind wir Ihr starker Partner für Ihren Erfolg!



Von der Entwicklung bis zur Produktion – alles aus dem Hause svt



Der svt Product Guide

Finden Sie schnell und zielgerichtet online zur passenden Brandschutzlösung. Wir bieten Ihnen mit dem svt Product Guide ein praktisches Tool, um den komplexen Entscheidungsprozess rund um den passiven baulichen Brandschutz zu vereinfachen und führen Sie Schritt für Schritt zum richtigen Brandschutzsystem für Ihre individuellen Anforderungen.

Den svt Product Guide finden Sie direkt unter: www.svt-global.com/de/productguide/



Systemübersicht

		PYRO-SAFE® Novasit BM	PYRO-SAFE® Novasit BM 240	PYRO-SAFE® Novasit BM Ausführung in LTW	PYRO-SAFE® ES
					
		Details Seite 10	Details Seite 12	Details Seite 13	Details Seite 14
Einbauort		Massivwand, Decke	Massivwand, Decke	Leichte Trennwand	Leichte Trennwand, Massivwand, Decke
Feuerwiderstandsklasse gem. EN 13501-2		max. EI 120	max. EI 240	max. EI 120	max. EI 120
	Kabel	✓	✓	✓	✓
	Kabelbündel	✓	✓	✓	✓
	Kabeltrassen	✓	✓	✓	
	Hohlleiterkabel				
	EIR Einzeln	✓		✓	✓
	EIR Bündel	✓		✓	✓
	PE-Leitungen „speed pipes“	✓			
	Brennbare Rohre	✓			✓
	Mehrschichtverbundrohre	✓			
	Nichtbrennbare Rohre mit Mineralfaserisolierung	✓			
	Nichtbrennbare Rohre mit FEF-Isolierung	✓			
	Klimasplit- Leitungskombinationen	✓			✓
	Nichtbrennbare Rohre (Kupfer, Stahl)				

Systemübersicht

		PYRO-SAFE® DG-SC	ROKU® System AWM II	ROKU® System AWM II KS	ROKU® System AWM II Light
					
		Details Seite 36	Details Seite 38	Details Seite 39	Details Seite 40
Einbauort		Leichte Trennwand, Massivwand, Decke	Leichte Trennwand, Massivwand, Decke	Leichte Trennwand, Massivwand, Decke	Leichte Trennwand, Massivwand, Decke
Feuerwiderstandsklasse gem. EN 13501-2		max. EI 120	max. EI 240	max. EI 120	max. EI 120
	Kabel	✓			
	Kabelbündel	✓			
	Kabeltrassen				
	Hohlleiterkabel				
	EIR Einzel	✓		✓	
	EIR Bündel	✓		✓	
	PE-Leitungen „speed pipes“				
	Brennbare Rohre	✓	✓		✓
	Mehrschichtverbundrohre				
	Nichtbrennbare Rohre mit Mineralfaserisolierung				
	Nichtbrennbare Rohre mit FEF-Isolierung	✓			
	Klimasplit- Leitungskombinationen				
	Nichtbrennbare Rohre (Kupfer, Stahl)	✓			

ROKU® System FSC4	ROKU® System EC Endless	ROKU® System IWM III Plus	ROKU® System FPP-N Brandschutzkissen
			
Details Seite 41	Details Seite 42	Details Seite 44	Details Seite 46
Leichte Trennwand, Massivwand, Decke	Leichte Trennwand, Massivwand, Decke	Leichte Trennwand, Massivwand, Decke	Leichte Trennwand, Massivwand, Decke
max. EI 240 U/C	max. EI 240	max. EI 240 U/C EI 120 U/U	max. EI 120
			✓
			✓
			✓
✓	✓	✓	
	✓		

PYRO-SAFE®

Novasit BM

Kombiabschottung aus Brandschutzmasse für eine Vielzahl verschiedener Durchführungen



Feuerwiderstandsklasse

max. EI 120 gem. EN 13501-2

Einsatzbereiche

- Massivwand
- Decke

Systemdaten

Verwendbarkeitsnachweis	ETA-16/0132	
Bauteilstärke	Wand	≥ 150
	Decke	≥ 150
Schottstärke	Wand	≥ 150
	Decke	≥ 150
Schottgröße	Wand	1200 x 2000
	Decke	1200 x 2000

Alle Angaben in mm

Belegung

Medienleitungen		max. Durchmesser	
	Kabel	≤ 80	
	Kabelbündel	≤ 100 / ≤ 21	
	Kabeltrassen	✓	
	EIR	Einzeln	≤ 63 / ≤ 21 (≤ 100 / ≤ 50 in Decken)
	EIR	Bündel	≤ 100 / ≤ 32 / ≤ 21
	PE-Leitungen „speed pipes“	24x ≤ 7 7x ≤ 10 5x ≤ 12	
	Brennbare Rohre	≤ 160	
	Mehrschichtverbundrohre	≤ 63	
	Nichtbrennbare Rohre mit Mineralfaserisolierung	≤ 323,9 (Stahl) ≤ 88,9 (Kupfer)	
	Nichtbrennbare Rohre mit FEF-Isolierung	≤ 168,3 (Stahl) ≤ 108 (Kupfer)	
	Klimasplit-Leitungskombinationen	✓	

Alle Angaben in mm

Produkte



PYRO-SAFE® NOVASIT BM Brandschutzmasse

Sack à 20 kg

Art.-Nr. 01161030



PYRO-SAFE® CT Cable Tube

Ø 60 / Länge 150 mm

Art.-Nr. 01276100

Ø 90 / Länge 150 mm

Art.-Nr. 01279100

Ø 90 / Länge 200 mm

Art.-Nr. 01279200

Ø 90 / Länge 300 mm

Art.-Nr. 01279300

Ø 120 / Länge 150 mm

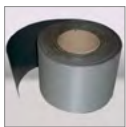
Art.-Nr. 01281150

Ø 120 / Länge 200 mm

Art.-Nr. 01281200

Ø 120 / Länge 300 mm

Art.-Nr. 01271300



PYRO-SAFE® DG-CR 1.5 Brandschutzwickel

Rolle à 10 m x 125 mm

Art.-Nr. 01261125



PYRO-SAFE® DG-CR BS Brandschutzwickel

Rolle à 10 m x 100 mm

Art.-Nr. 01264100



Lamellenmatte „Klimarock“

Rolle à 3,05 m²

Art.-Nr. 01187100

Materialbedarf PYRO-SAFE® NOVASIT BM

Schottgröße [m ²]	Belegung		
	0 %	30 %	60 %
0,01	1,5	1,05	0,6
0,02	3,0	2,1	1,2
0,03	4,5	3,15	1,8
0,05	7,5	5,25	3,0
0,10	15,0	10,5	6,0
0,20	30,0	21,0	12,0
0,30	45,0	31,5	18,0
0,50	75,0	52,5	30,0
1,00	150,0	105,0	60,0

Circawerte in kg

Ergiebigkeit PYRO-SAFE® NOVASIT BM

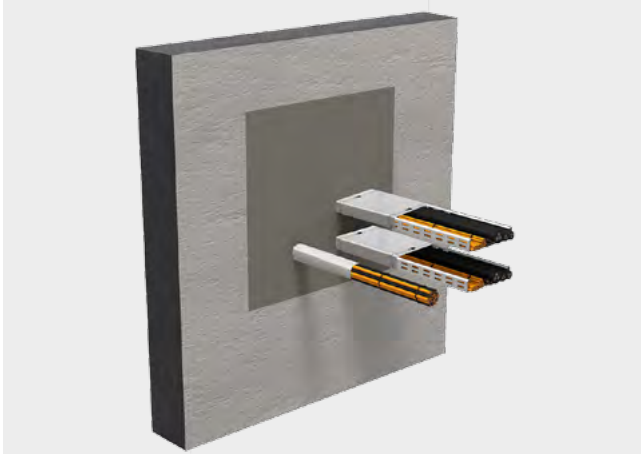
6–7 l Wasser + 20 kg Trockenmörtel

≈ 20 l verarbeitungsfertiger Nassmörtel

≈ 20 l Volumen nach Aushärtung

PYRO-SAFE® Novasit BM 240

Kabelabschottung aus Brandschutzmasse bei Anwendungen mit besonders hohen Anforderungen an die Feuerwiderstandsdauer



Feuerwiderstandsklasse

max. EI 240 gem. EN 13501-2

Einsatzbereiche

- Massivwand
- Decke

Produkte



PYRO-SAFE® DG-CR 1.5 Brandschutzwickel

Rolle à 10 m x 125 mm

Art.-Nr. 01261125



PYRO-SAFE® NOVASIT BM Brandschutzmasse

Sack à 20 kg


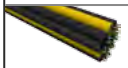
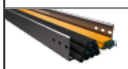
Art.-Nr. 01161030

Systemdaten

Verwendbarkeitsnachweis		ETA-16/0132
Bauteilstärke	Wand	≥ 240
	Decke	≥ 200
Schottstärke	Wand	≥ 240
	Decke	≥ 240
Schottgröße	Wand	600 x 600
	Decke	600 x 600

Alle Angaben in mm

Belegung

Medienleitungen		max. Durchmesser
	Kabel	≤ 80
	Kabelbündel	≤ 100 / ≤ 21
	Kabeltrassen	✓

Alle Angaben in mm

PYRO-SAFE® Novasit BM Ausführung in LTW

Kabelabschottung aus Brandschutzmasse zum Einbau in leichte Trennwände



Feuerwiderstandsklasse

max. EI 120 gem. EN 13501-2

Einsatzbereich

- Leichte Trennwand

Produkte



PYRO-SAFE® NOVASIT BM Brandschutzmasse

Sack à 20 kg

Art.-Nr. 01161030



PYRO-SAFE® DG-CR 1.5 Brandschutzwickel

Rolle à 10 m x 125 mm


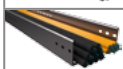

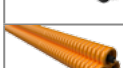
Art.-Nr. 01261125

Systemdaten

Verwendbarkeitsnachweis		ETA-16/0132
Bauteilstärke	Wand	≥ 100
Schottstärke	Wand	≥ 100
Schottgröße	Wand	550 x 600

Alle Angaben in mm

Belegung

Medienleitungen		max. Durchmesser
	Kabel	≤ 80
	Kabelbündel	≤ 150 / ≤ 21
	Kabeltrassen	✓
	EIR Einzel	≤ 32 / ≤ 21
	EIR Bündel	≤ 100 / ≤ 32 / ≤ 21

Alle Angaben in mm

PYRO-SAFE[®]

ES

Leichtes Abschottungssystem aus Mineralwolle und ablativem Spachtel



Feuerwiderstandsklasse

max. EI 120 gem. EN 13501-2

Einsatzbereiche

- Leichte Trennwand
- Massivwand
- Decke

Systemdaten

Verwendbarkeitsnachweis		ETA-14/0418
Bauteilstärke	Wand	≥ 100
	Decke	≥ 125
Schottstärke	Wand	≥ 100
	Decke	≥ 125
Schottgröße	Wand	350 x 150 (eckig) oder Ø 150 (rund)
	Decke	350 x 150 (eckig) oder Ø 160 (rund)

Alle Angaben in mm

Belegung

Medienleitungen		max. Durchmesser	
	Kabel	≤ 21	
	Kabelbündel	≤ 100 / ≤ 21	
	EIR	Einzel	≤ 32 / ≤ 21
	EIR	Bündel	≤ 100 / ≤ 32 / ≤ 21
	Brennbare Rohre		≤ 32
	Klimasplit-Leitungs-kombinationen		✓

Alle Angaben in mm

Produkte



PYRO-SAFE® FLAMMOTECT-A Brandschutzbeschichtung

Farbe

Eimer à 12,5 kg

Art.-Nr. 01155101

Eimer à 15 kg

Art.-Nr. 01155105

Feste Farbe

Eimer à 12,5 kg

Art.-Nr. 01155106

Eimer à 15 kg

Art.-Nr. 01155107

Spachtel

Eimer à 12,5 kg

Art.-Nr. 01155104

Eimer à 15 kg

Art.-Nr. 01155109

Kartusche à 310 ml

Art.-Nr. 01155125



Mineralwolle

Sack à 10 kg

Art.-Nr. 01183000



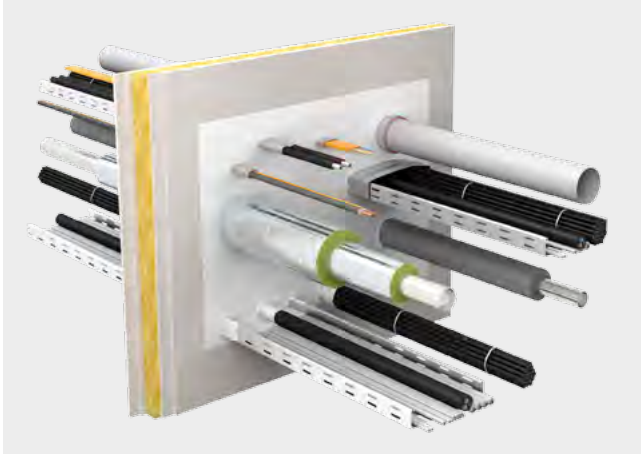
PYRO-SAFE® DG-CR 1.5 Brandschutzwickel

Rolle à 10 m x 125 mm

Art.-Nr. 01261125

PYRO-SAFE® Flammotect 1-lagig

Kombiabschottung aus Mineralfaserplatten (1x 60 mm) mit ablativer Brandschutzbeschichtung



Feuerwiderstandsklasse

max. EI 90 gem. EN 13501-2

Einsatzbereiche

- Leichte Trennwand
- Massivwand
- Decke

Systemdaten

Verwendbarkeitsnachweis		ETA-14/0418
Bauteilstärke	Wand	≥ 100
	Decke	≥ 125
Schottstärke	Wand	≥ 60
	Decke	≥ 60
Schottgröße	Wand	1175 x 1200
	Decke	1200 x 2400 oder 800 x ∞

Alle Angaben in mm

Belegung

Medienleitungen		max. Durchmesser
	Kabel	≤ 80
	Kabelbündel	≤ 100 / ≤ 21
	Kabeltrassen	✓
	EIR Einzel	≤ 32 / ≤ 21
	EIR Bündel	≤ 100 / ≤ 32 / ≤ 21
	PE-Leitungen „speed pipes“	24x ≤ 7 7x ≤ 10 5x ≤ 12
	Brennbare Rohre	≤ 110
	Mehrschichtverbundrohre	≤ 63
	Nichtbrennbare Rohre mit Mineralfaserisolierung	≤ 219,1 (Stahl) ≤ 88,9 (Kupfer)
	Nichtbrennbare Rohre mit FEF-Isolierung	≤ 170 (Stahl) ≤ 108 (Kupfer)
	Klimasplit-Leitungs-kombinationen	✓

Alle Angaben in mm

Produkte



PYRO-SAFE® FLAMMOTECT-A Brandschutzbeschichtung

Farbe

Eimer à 12,5 kg
Eimer à 15 kg

Art.-Nr. 01155101

Art.-Nr. 01155105

Feste Farbe

Eimer à 12,5 kg
Eimer à 15 kg

Art.-Nr. 01155106

Art.-Nr. 01155107

Spachtel

Eimer à 12,5 kg
Eimer à 15 kg
Kartusche à 310 ml

Art.-Nr. 01155104

Art.-Nr. 01155109

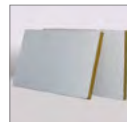
Art.-Nr. 01155125



Lamellenmatte „Klimarock“

Rolle à 3,05 m²

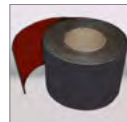
Art.-Nr. 01187100



Mineralfaserplatte beidseitig vorbeschichtet mit PYRO-SAFE® FLAMMOTECT-A

1000 x 600 x 60 mm

Art.-Nr. 01182160



PYRO-SAFE® DG-CR BS Brandschutzwickel

Rolle à 10 m x 100 mm

Art.-Nr. 01264100



PYRO-SAFE® DG-CR 1.5 Brandschutzwickel

Rolle à 10 m x 125 mm

Art.-Nr. 01261125



Mineralwolle

Sack à 10 kg

Art.-Nr. 01183000

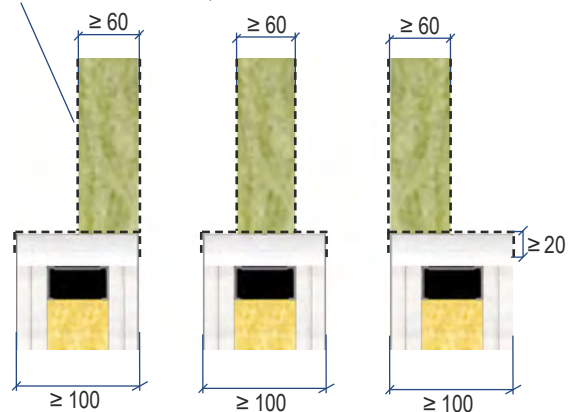
Materialbedarf PYRO-SAFE® FLAMMOTECT-A

Schottgröße [m ²]	Belegung		
	0 %	30 %	60 %
0,01	0,26	0,29	0,32
0,02	0,41	0,46	0,51
0,03	0,53	0,59	0,66
0,05	0,73	0,81	0,90
0,10	1,22	1,35	1,50
0,20	0,82	2,03	2,25
0,30	2,43	2,70	3,00
0,50	3,65	4,05	4,50
1,00	6,20	6,89	7,65

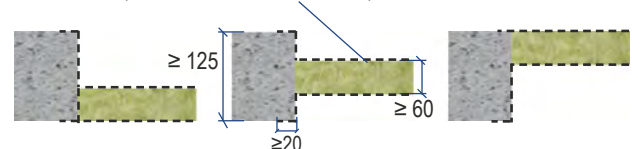
Circawerte in kg

Ausführungsvarianten

Beschichtung mit
PYRO-SAFE® FLAMMOTECT-A
(Trockenschichtstärke $\geq 1,0$ mm)



Beschichtung mit
PYRO-SAFE® FLAMMOTECT-A
(Trockenschichtstärke $\geq 1,0$ mm)



Alle Angaben in mm

PYRO-SAFE® Flammotect 2-lagig

Kombiabschottung aus Mineralfaserplatten (2x 60 mm) mit ablativer Brandschutzbeschichtung



Feuerwiderstandsklasse

max. EI 120 gem. EN 13501-2

Einsatzbereiche

- Leichte Trennwand
- Massivwand
- Decke

Systemdaten

Verwendbarkeitsnachweis		ETA-14/0418
Bauteilstärke	Wand	≥ 100
	Decke	≥ 150
Schottstärke	Wand	≥ 120
	Decke	≥ 150 (2 Platten + Luftspalt)
Schottgröße	Wand	1400 x 2000
	Decke	1400 x 2000

Alle Angaben in mm

Belegung

Medienleitungen		max. Durchmesser
	Kabel	≤ 80
	Kabelbündel	≤ 100 / ≤ 21
	Kabeltrassen	✓
	EIR Einzel	≤ 32 / ≤ 21
	EIR Bündel	≤ 100 / ≤ 32 / ≤ 21
	PE-Leitungen „speed pipes“	24x ≤ 7 7x ≤ 10 5x ≤ 12
	Brennbare Rohre	≤ 160
	Mehrschichtverbundrohre	≤ 63
	Nichtbrennbare Rohre mit Mineralfaserisolierung	≤ 323,9 (Stahl) ≤ 108 (Kupfer)
	Nichtbrennbare Rohre mit FEF-Isolierung	≤ 170 (Stahl) ≤ 108 (Kupfer)
	Klimasplit-Leitungs-kombinationen	✓

Alle Angaben in mm

Produkte



PYRO-SAFE® FLAMMOTECT-A Brandschutzbeschichtung

Farbe

Eimer à 12,5 kg
Eimer à 15 kg

Art.-Nr. 01155101

Art.-Nr. 01155105

Feste Farbe

Eimer à 12,5 kg
Eimer à 15 kg

Art.-Nr. 01155106

Art.-Nr. 01155107

Spachtel

Eimer à 12,5 kg
Eimer à 15 kg
Kartusche à 310 ml

Art.-Nr. 01155104

Art.-Nr. 01155109

Art.-Nr. 01155125



Lamellenmatte „Klimarock“

Rolle à 3,05 m²

Art.-Nr. 01187100



Mineralfaserplatte einseitig vorbeschichtet mit PYRO-SAFE® FLAMMOTECT-A

1000 x 600 x 60 mm

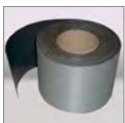
Art.-Nr. 01181160



PYRO-SAFE® DG-CR BS Brandschutzwickel

Rolle à 10 m x 100 mm

Art.-Nr. 01264100



PYRO-SAFE® DG-CR 1.5 Brandschutzwickel

Rolle à 10 m x 125 mm

Art.-Nr. 01261125

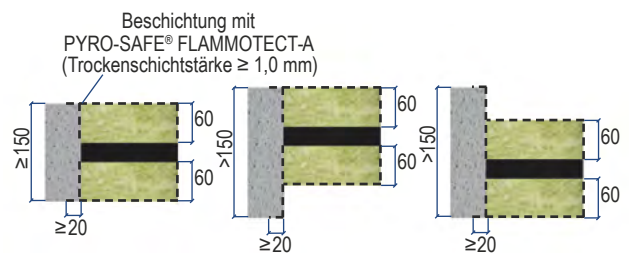
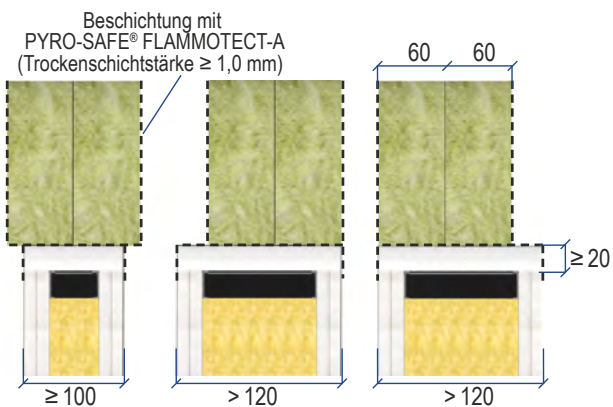


Mineralwolle

Sack à 10 kg

Art.-Nr. 01183000

Ausführungsvarianten



Alle Angaben in mm

PYRO-SAFE®

Flammotect 4-lagig

Kabelabschottung aus Mineralfaserplatten (4x 60 mm) mit ablativer Brandschutzbeschichtung bei Anwendungen mit besonders hohen Anforderungen an die Feuerwiderstandsdauer



Feuerwiderstandsklasse

max. EI 240 gem. EN 13501-2

Einsatzbereiche



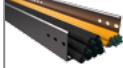
- Massivwand
- Decke

Systemdaten

Verwendbarkeitsnachweis		ETA-14/0418
Bauteilstärke	Wand	≥ 240
	Decke	≥ 200
Schottstärke	Wand	≥ 240
	Decke	≥ 240
Schottgröße	Wand	600 x 600
	Decke	600 x ∞

Alle Angaben in mm

Belegung

Medienleitungen		max. Durchmesser
	Kabel	≤ 80
	Kabelbündel	≤ 100 / ≤ 21
	Kabeltrassen	✓

Alle Angaben in mm

Produkte



PYRO-SAFE® FLAMMOTECT-A Brandschutzbeschichtung

Farbe

Eimer à 12,5 kg
Eimer à 15 kg

Art.-Nr. 01155101

Art.-Nr. 01155105

Feste Farbe

Eimer à 12,5 kg
Eimer à 15 kg

Art.-Nr. 01155106

Art.-Nr. 01155107

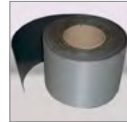
Spachtel

Eimer à 12,5 kg
Eimer à 15 kg
Kartusche à 310 ml

Art.-Nr. 01155104

Art.-Nr. 01155109

Art.-Nr. 01155125



PYRO-SAFE® DG-CR 1.5 Brandschutzwickel

Rolle à 10 m x 125 mm

Art.-Nr. 01261125



Mineralfaserplatte einseitig vorbeschichtet mit PYRO-SAFE® FLAMMOTECT-A

1000 x 600 x 60 mm

Art.-Nr. 01181160

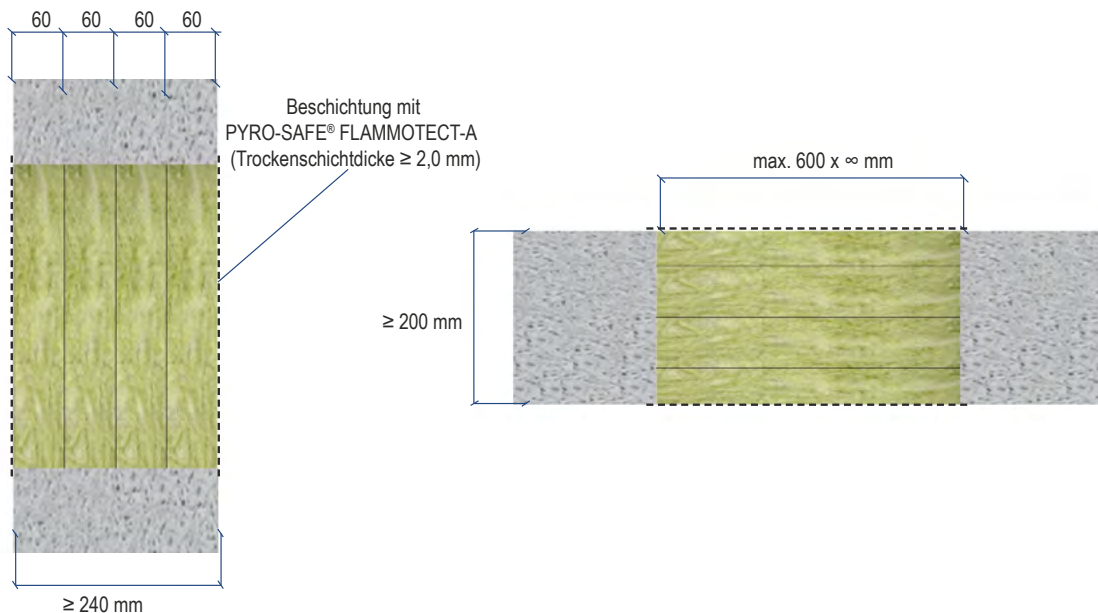


Mineralwolle

Sack à 10 kg

Art.-Nr. 01183000

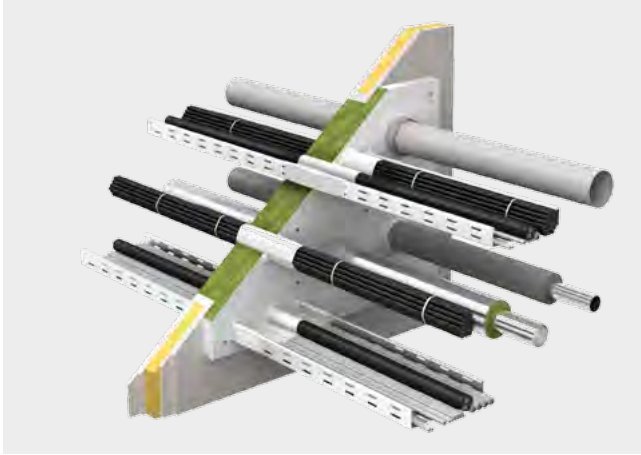
Ausführungsvarianten



Alle Angaben in mm

PYRO-SAFE® Flammotect OSI

Kombiabschottung aus Mineralfaserplatten mit ablativer Beschichtung für bauliche Gegebenheiten, die einen einseitigen Einbau erfordern



Feuerwiderstandsklasse

max. EI 120 gem. EN 13501-2

Einsatzbereiche

- Schachtwand
- Leichte Trennwand
- Massivwand
- Decke

Systemdaten

Verwendbarkeitsnachweis		ETA 14/0418
Bauteilstärke	Wand	≥ 40 (Schachtwand) ≥ 100 (LTW)
	Decke	≥ 150
Schottstärke	Wand	≥ 100
	Decke	≥ 100
Schottgröße	Wand	450 x 370 (Schachtwand) 1175 x 800 (LTW)
	Decke	1300 x 1100

Alle Angaben in mm

Belegung

Medienleitungen		max. Durchmesser	
	Kabel	≤ 80	
	Kabelbündel	≤ 100 / ≤ 21	
	Kabeltrassen	✓	
	Hohlleiterkabel	HF-Koaxialkabel (Bündel / Kabel) ≤ 90 / ≤ 14	
	EIR	Einzel	≤ 32 / ≤ 21
	EIR	Bündel	≤ 100 / ≤ 32 / ≤ 21
	PE-Leitungen „speed pipes“	24x ≤ 7 7x ≤ 10 5x ≤ 12	
	Brennbare Rohre	≤ 160	
	Mehrschichtverbundrohre	≤ 63	
	Nichtbrennbare Rohre mit Mineralfaserisolierung	≤ 170 (Stahl) ≤ 88,9 (Kupfer)	
	Nichtbrennbare Rohre mit FEF-Isolierung	≤ 88,9	
	Klimasplit-Leitungskombinationen	✓	

Alle Angaben in mm

Produkte



PYRO-SAFE® FLAMMOTECT-A **Brandschutzbeschichtung**

Farbe

Eimer à 12,5 kg
Eimer à 15 kg

Art.-Nr. 01155101

Art.-Nr. 01155105

Feste Farbe

Eimer à 12,5 kg
Eimer à 15 kg

Art.-Nr. 01155106

Art.-Nr. 01155107

Spachtel

Eimer à 12,5 kg
Eimer à 15 kg
Kartusche à 310 ml

Art.-Nr. 01155104

Art.-Nr. 01155109

Art.-Nr. 01155125



PYRO-SAFE® DG-CR 1.5 **Brandschutzwickel**

Rolle à 10 m x 125 mm

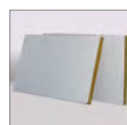
Art.-Nr. 01261125



Lamellenmatte „Klimarock“

Rolle à 3,05 m²

Art.-Nr. 01187100



Mineralfaserplatte **einseitig vorbeschichtet mit** **PYRO-SAFE® FLAMMOTECT-A**

1000 x 600 x 60 mm

Art.-Nr. 01181160



PYRO-SAFE® DG-CR BS **Brandschutzwickel**

Rolle à 10 m x 100 mm

Art.-Nr. 01264100



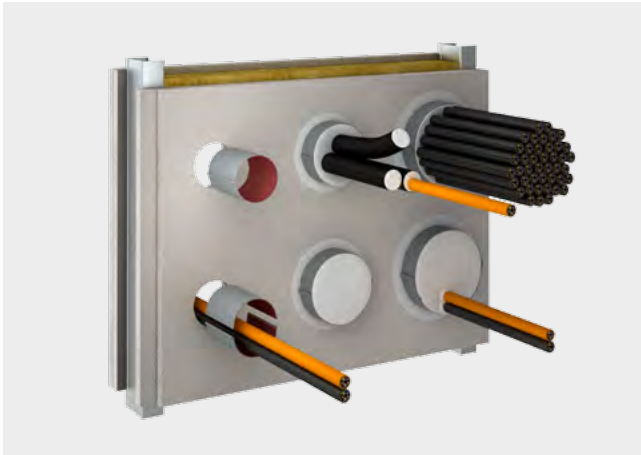
Mineralwolle

Sack à 10 kg

Art.-Nr. 01183000

PYRO-SAFE® CT

Besonders leicht zu installierende Abschottung aus zwei Rohrhalschalen mit innenseitigem Brandschutzgewebe



Feuerwiderstandsklasse

max. EI 120 gem. EN 13501-2

Einsatzbereiche

- Leichte Trennwand
- Massivwand
- Decke

Systemdaten

Verwendbarkeitsnachweis	ETA-16/0016	
Bauteilstärke	Wand	≥ 100
	Decke	≥ 125
Schottstärke	Wand	≥ 150
	Decke	≥ 150
Schottgröße	Wand	1200 x 2000
	Decke	640 x ∞

Alle Angaben in mm

Belegung

Medienleitungen		max. Durchmesser
	Kabel	≤ 80
	Kabelbündel	≤ 107 / ≤ 21
	EIR Einzel	≤ 63 / ≤ 21
	EIR Bündel	≤ 107 / ≤ 32 / ≤ 21
	PE-Leitungen „speed pipes“	24x ≤ 7 7x ≤ 10 5x ≤ 12
	Brennbare Rohre	≤ 32
	Klimasplit-Leitungs-kombinationen	✓

Alle Angaben in mm

Produkte



PYRO-SAFE® CT Cable Tube

Ø 60 / Länge 150 mm	Art.-Nr. 01276100
Ø 90 / Länge 150 mm	Art.-Nr. 01279100
Ø 90 / Länge 200 mm	Art.-Nr. 01279200
Ø 90 / Länge 300 mm	Art.-Nr. 01279300
Ø 120 / Länge 150 mm	Art.-Nr. 01281150
Ø 120 / Länge 200 mm	Art.-Nr. 01281200
Ø 120 / Länge 300 mm	Art.-Nr. 01271300



PYRO-SAFE® NOVASIT K2 Brandschutzmörtel

Sack à 25 kg Art.-Nr. 01163030



PYRO-SAFE® FLAMMOTECT-A Brandschutzbeschichtung Spachtel

Eimer à 12,5 kg Art.-Nr. 01155104
 Eimer à 15 kg Art.-Nr. 01155109
 Kartusche à 310 ml Art.-Nr. 01155125



PYRO-SAFE® GFM Brandschutzmörtel

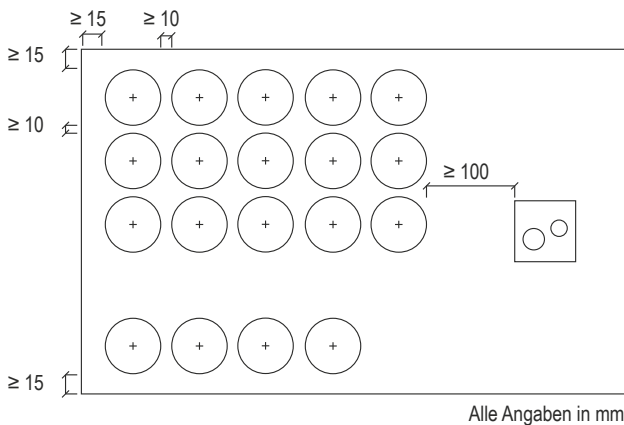
Sack à 25 kg Art.-Nr. 01167030



Mineralwolle

Sack à 10 kg Art.-Nr. 01183000

Gruppenanordnung Cable Tubes



PYRO-SAFE® CT Cable Tube Baulänge

Der vollständige Leistungsumfang wird durch das PYRO-SAFE® CT Cable Tube der Baulänge 300 mm abgedeckt.

Der Leistungsumfang der kürzeren Baulängen kann hiervon abweichen. Details können der Einbauanleitung entnommen werden.

PYRO-SAFE[®] CT ML

Abschottung für Elektroinstallationen zum Einbau in Systemböden



Feuerwiderstandsklasse

max. EI 120 gem. EN 13501-2

Einsatzbereiche


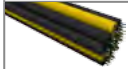


- Leichte Trennwand
- Massivwand

Systemdaten

Verwendbarkeitsnachweis		ETA-16/0016
Bauteilstärke	Wand	≥ 100
Schottstärke	Wand	≥ 200
Schottgröße	Wand	2000 x 150

Alle Angaben in mm

Belegung

Medienleitungen			max. Durchmesser
	Kabel		≤ 50
	Kabelbündel		100 % / ≤ 21
	EIR	Einzel	≤ 32 / ≤ 21
	EIR	Bündel	100 % / ≤ 32 / ≤ 21

Alle Angaben in mm

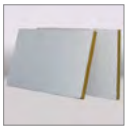
Produkte



PYRO-SAFE® CT ML Cable Tube
Länge 200 mm Art.-Nr. 01282200



PYRO-SAFE® NOVASIT K2
Brandschutzmörtel
Sack à 25 kg Art.-Nr. 01163030



Mineralfaserplatte einseitig vorbeschichtet mit PYRO-SAFE® FLAMMOTECT-A
1000 x 600 x 50 mm Art.-Nr. 01181150



PYRO-SAFE® GFM
Brandschutzmörtel
Sack à 25 kg Art.-Nr. 01167030



PYRO-SAFE® FLAMMOTECT-A
Brandschutzbeschichtung

Farbe
Eimer à 12,5 kg Art.-Nr. 01155101
Eimer à 15 kg Art.-Nr. 01155105

Feste Farbe
Eimer à 12,5 kg Art.-Nr. 01155106
Eimer à 15 kg Art.-Nr. 01155107

Spachtel
Eimer à 12,5 kg Art.-Nr. 01155104
Eimer à 15 kg Art.-Nr. 01155109
Kartusche à 310 ml Art.-Nr. 01155125



Mineralwolle
Sack à 10 kg Art.-Nr. 01183000

Ausführungsvarianten

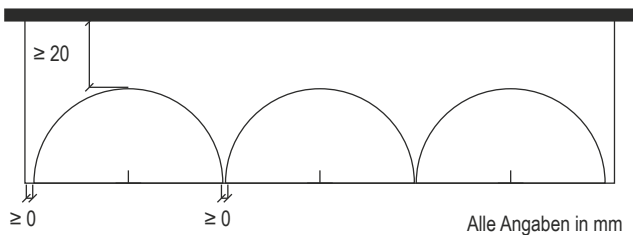


Mörtelschott



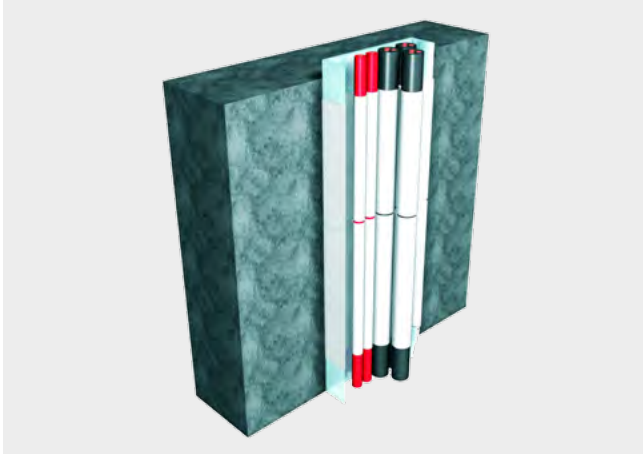
Weichschott

Gruppenanordnung



PYRO-SAFE® Flammotect-A Kabelbeschichtung

Ablative Brandschutzbeschichtung für Kabelanlagen



Einsatzbereich

- Einsatz im Innen- und Außenbereich

Produkt



PYRO-SAFE® FLAMMOTECT-A Brandschutzbeschichtung

Farbe

Eimer à 12,5 kg
Eimer à 15 kg

Art.-Nr. 01155101
Art.-Nr. 01155105

Feste Farbe


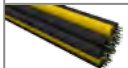
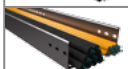
Eimer à 12,5 kg
Eimer à 15 kg

Art.-Nr. 01155106
Art.-Nr. 01155107

Systemdaten

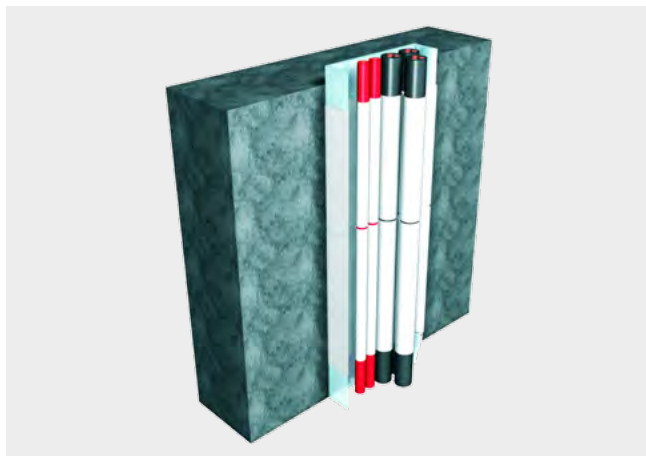
Verwendbarkeitsnachweis	ETA-14/0418 DNV GL Type Approval acc. to IEC 60332-3-22 Cat. A 60 min.
	FM Approval acc. to FM 3971

Belegung

Medienleitungen		max. Durchmesser
	Kabel	✓
	Kabelbündel	✓
	Kabeltrassen	✓

PYRO-SAFE® Flammoplast KS 1 Kabelbeschichtung

Intumeszierende Brandschutzbeschichtung für Kabelanlagen



Einsatzbereich

- Einsatz im Innenbereich

Produkt



PYRO-SAFE® FLAMMOPLAST KS 1
Brandschutzbeschichtung


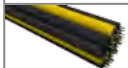
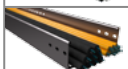
Eimer à 12,5 kg

Art.-Nr. 01151001

Systemdaten

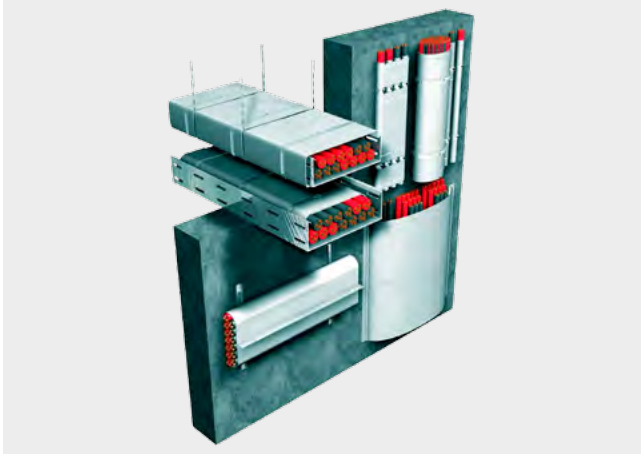
Verwendbarkeitsnachweis	ETA-19/0228 DNV GL Type Approval acc. to IEC 60332-3-22 Cat. A 60 min.
--------------------------------	--

Belegung

Medienleitungen		max. Durchmesser
	Kabel	✓
	Kabelbündel	✓
	Kabeltrassen	✓

PYRO-SAFE® DG-CR 0.7 Kabelbandage

Brandschutzbandage zur Umhüllung von Kabelanlagen



Einsatzbereich


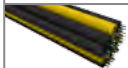
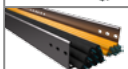
- Einsatz im Innen- und Außenbereich

Systemdaten

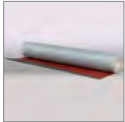
Verwendbarkeitsnachweis	ETA-16/0268 DNV GL Type Approval acc. to IEC 60332-3-22 Cat. A 120 min
Anordnung Metallspannband	In Abständen ≤ 500
Längsüberlappung des Gewebes	≥ 50

Alle Angaben in mm

Belegung

Medienleitungen		max. Durchmesser
	Kabel	✓
	Kabelbündel	✓
	Kabeltrassen	✓

Produkt



PYRO-SAFE® DG-CR 0.7 **Brandschutzgewebe**

Rolle à 20 m x 1100 mm **Art.-Nr. 01260201**

Metallspannband
100 m x 15 mm **Art.-Nr. 01234000**

Verschlussklammern
1000 Stk. **Art.-Nr. 01234100**

Ausführungsvarianten

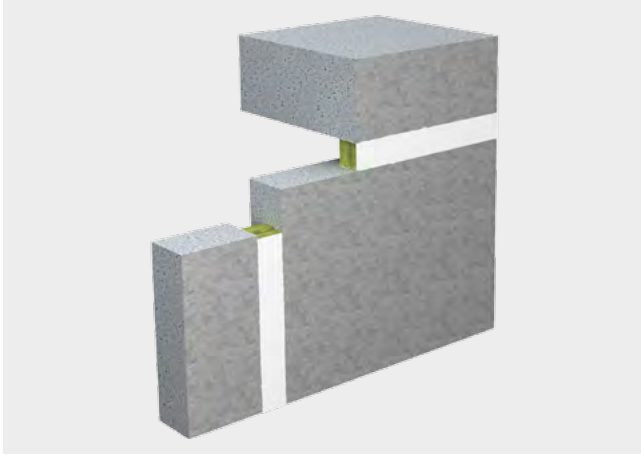
	<p>Bandagierung gesamter Kabeltrassen</p>
	<p>Bandagierung von Kabelanlagen, welche direkt auf massiven Bau- teilen angeordnet sind</p>
	<p>Bandagierung von freihängenden Kabelanlagen</p>

	<p>Bandagierung der Kabel in Trassen</p>
	<p>Bandagierung von Kabelanlagen, welche mit Schellen oder auf Kon- solen befestigt sind</p>

PYRO-SAFE®

Flammotect-A Fugenabdichtung

Vielseitig einsetzbares Fugenabdichtungssystem aus Mineralfaserprodukten und ablativer Brandschutzbeschichtung



Feuerwiderstandsklasse

max. EI 120 gem. EN 13501-2

Einsatzbereich

- Fugen zwischen massiven Wänden, zwischen Decken sowie zwischen Wänden und Decken

Produkte



PYRO-SAFE® FLAMMOTECT-A Brandschutzbeschichtung

Farbe

Eimer à 12,5 kg
Eimer à 15 kg

Art.-Nr. 01155101
Art.-Nr. 01155105

Feste Farbe

Eimer à 12,5 kg
Eimer à 15 kg

Art.-Nr. 01155106
Art.-Nr. 01155107

Spachtel

Eimer à 12,5 kg
Eimer à 15 kg
Kartusche à 310 ml

Art.-Nr. 01155104
Art.-Nr. 01155109
Art.-Nr. 01155125

Systemdaten

Verwendbarkeitsnachweis		ETA-18/0237
Bauteilstärke	Wand	≥ 100
	Decke	≥ 150
Schottgröße	Wand	Fugenbreite ≤ 200
	Decke	Fugenbreite ≤ 200

Alle Angaben in mm



Mineralwolle

Sack à 10 kg

Art.-Nr. 01183000



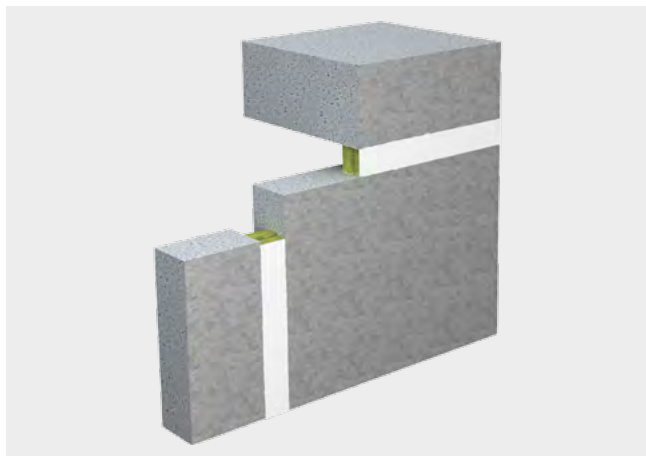
Lamellenmatte „Klimarock“

Rolle à 3,05 m²

Art.-Nr. 01187100

PYRO-SAFE® Flammoplast Fugenabdichtung

Fugenabdichtungssystem aus Mineralfaserplatten mit intumeszierender Beschichtung



Feuerwiderstandsklasse

max. EI 120 gem. EN 13501-2

Einsatzbereich

- Fugen zwischen massiven Wänden, zwischen Decken sowie zwischen Wänden und Decken

Systemdaten

Verwendbarkeitsnachweis	ETA-13/0543	
Bauteilstärke	Wand	≥ 180
	Decke	≥ 180
Schottgröße	Wand	Fugenbreite ≤ 100
	Decke	Fugenbreite ≤ 100

Alle Angaben in mm

Produkte



PYRO-SAFE® FLAMMOPLAST KS 1 Brandschutzbeschichtung

Eimer à 12,5 kg

Art.-Nr. 01151001



Mineralwolle

Sack à 10 kg

Art.-Nr. 01183000



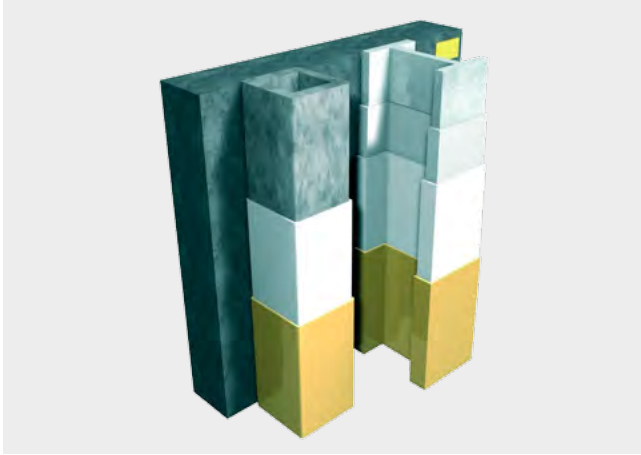
PYRO-SAFE® FLAMMOPLAST KS 3 Brandschutzbeschichtung

Eimer à 12,5 kg

Art.-Nr. 01152001

PYRO-SAFE® Flammoplast SP-A2 Stahlschutz

Reaktives Brandschutzbeschichtungssystem zur Erhöhung der Feuerwiderstandsdauer von Stahlbauteilen



Feuerwiderstandsklasse

max. R 60 gem. EN 13501-2

Einsatzbereiche

- Einsatz im Innenbereich an Stahlbauteilen
- Träger und Druckglieder mit offenen Profilen
- Druckglieder mit geschlossenen Profilen (kreisförmig, rechteckig, quadratisch)
- Träger mit geschlossenen Profilen (rechteckig, quadratisch)

Systemdaten

Verwendbarkeitsnachweis	ETA-17/0394
U/A-Faktor	$\leq 404 \text{ m}^{-1}$

Alle Angaben in mm

Produkte



PYRO-SAFE® FLAMMOPLAST SP-A2 Brandschutzbeschichtung

Eimer à 12,5 kg

Art.-Nr. 01153300



PYRO-SAFE® Dekorlack SP 2 Decklack

Eimer à 12,5 kg

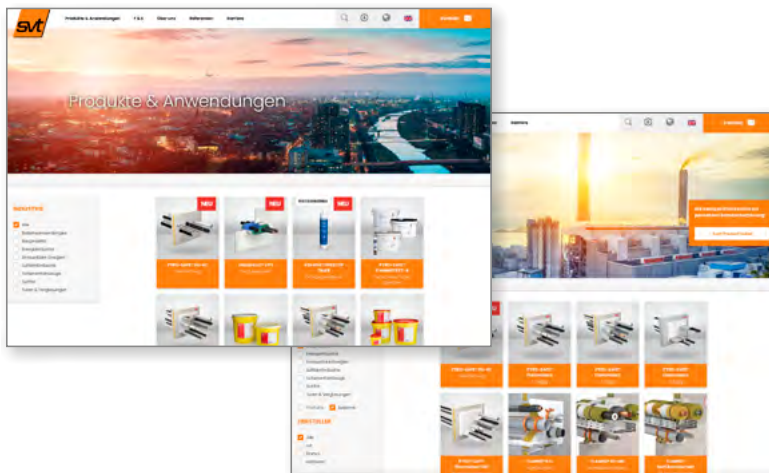
Art.-Nr. 01153101



Protect your values.

Alles auf einen Klick

Auf unserer Website stehen Ihnen weiterführende Inhalte zu Produkten und Systemen sowie diverse Downloads, wie z. B. technische Datenblätter und Einbauanleitungen, zur Verfügung. Darüber hinaus finden Sie Informationen zu Forschung und Entwicklung, eine Vielzahl an Referenzen weltweit sowie Neuigkeiten und Wissenswertes rund um die svt Unternehmensgruppe. Schauen Sie gerne mal vorbei – wir freuen uns auf Sie!



Klicken Sie auf die **Kategorie Produkte und Anwendungen**, hier finden Sie im Bereich Bauprojekte **alle Produkte und Systeme auf einen Blick**.



Unter der jeweiligen Produkt- bzw. Systemseite finden Sie alle weiteren **Informationen und Dokumente zum Download**.



Mit dem **svt Product Guide** gelangen Sie Schritt für Schritt zum richtigen **Brandschutzsystem für Ihre individuellen Anforderungen**.

Besuchen Sie unsere Website unter www.svt-global.com

PYRO-SAFE®

DG-SC

Einfaches Abschottungssystem mit intumeszierendem Spachtel




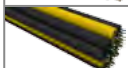

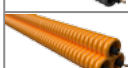


Feuerwiderstandsklasse

max. EI 120 gem. EN 13501-2

Einsatzbereiche

- Leichte Trennwand
- Massivwand
- Massivdecke

Belegung

Medienleitungen		max. Durchmesser
	Kabel	≤ 21
	Kabelbündel	≤ 180 / ≤ 21
	EIR Einzeln	≤ 32 / ≤ 21
	EIR Bündel	≤ 90 / ≤ 32 / ≤ 21
	Brennbare Rohre	≤ 110
	<ul style="list-style-type: none"> • PVC-U, PE-100, PP-H • Geberit Silent Pro • Geberit Silent PP • Geberit Silent db 20 • Raupiano plus • Wavin SiTech+ • POLO-KAL NG • POLO-KAL XS • POLO-KAL 3S • Skolan db • Valsir TRIPLUS • PipeLife MASTER 3 • FRIATEC FRIAPHON 	
	Nichtbrennbare Rohre	
	Kupfer	≤ 22
	Stahl	≤ 48,3

Systemdaten

Verwendbarkeitsnachweis	ETA-19/0704	
Bauteilstärke	Wand	≥ 100
	Decke	≥ 150 ≥ 200
Maximale Schottgröße	Wand	Abh. von Medium, Art d. Durchführung und Verschlusswerkstoff
	Decke	Abh. von Medium, Art d. Durchführung und Verschlusswerkstoff

Alle Angaben in mm

Alle Angaben in mm

Produkte



PYRO-SAFE® DG-SC

Kartusche à 310 ml

Art.-Nr. 01157100



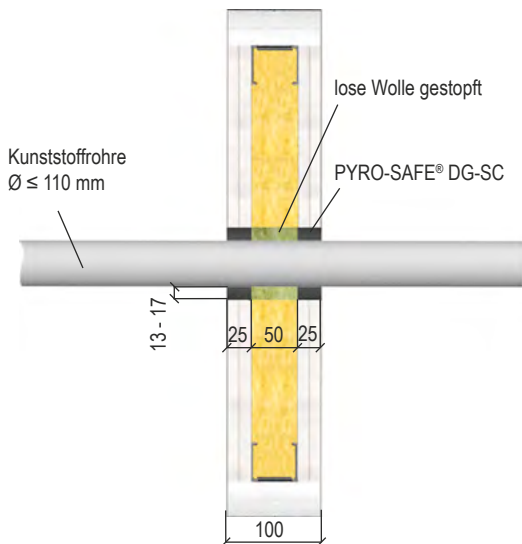
Mineralwolle

Sack à 10 kg

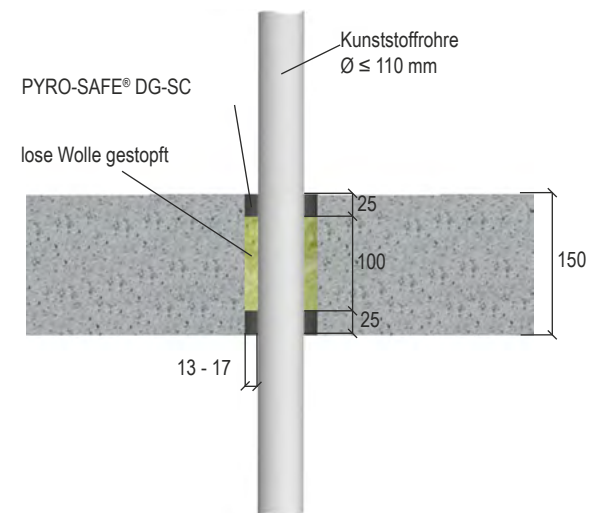
Art.-Nr. 01183000

Ausführungsvarianten

Leichte Trennwand

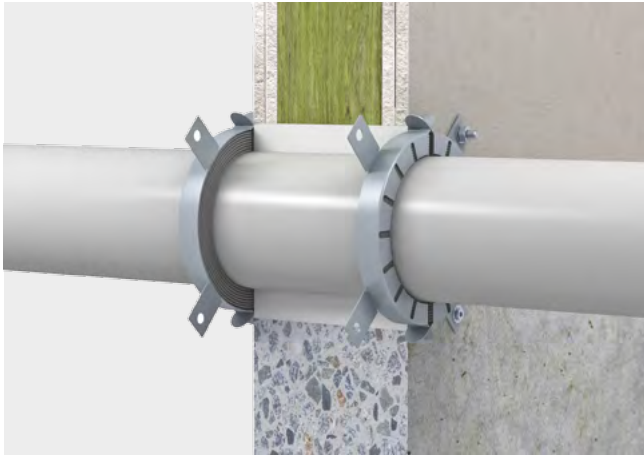


Massivdecke



ROKU® System AWM II

Brandschutzmanschette als Abschottung für brennbare Rohrleitungen



Feuerwiderstandsklasse

max. EI 240 gem. EN 13501-2

Einsatzbereiche

- Leichte Trennwand
- Massivwand
- Decke

Produkt



ROKU® AWM II Brandschutzmanschette

32 mm	Art.-Nr. 0705000320
40 mm	Art.-Nr. 0705000400
50 mm	Art.-Nr. 0705000500
63 mm	Art.-Nr. 0705000630
75 mm	Art.-Nr. 0705000750
90 mm	Art.-Nr. 0705000900
110 mm	Art.-Nr. 0705001100
125 mm	Art.-Nr. 0705001250
140 mm	Art.-Nr. 0705001400
160 mm	Art.-Nr. 0705001600
180 mm	Art.-Nr. 0705001800
200 mm	Art.-Nr. 0705002000
225 mm	Art.-Nr. 0705002250
250 mm	Art.-Nr. 0705002500
280 mm	Art.-Nr. 0705002800
300 mm	Art.-Nr. 0705003000
315 mm	Art.-Nr. 0705003150
355 mm	Art.-Nr. 0705003550
400 mm	Art.-Nr. 0705004000

Systemdaten

Verwendbarkeitsnachweis		ETA-11/0208
Bauteilstärke	Wand	≥ 100
	Decke	≥ 150

Alle Angaben in mm

Belegung

Medienleitungen		max. Durchmesser
	Brennbare Rohre	
	• PVC • PE-HD	≤ 400
	• PP • Coolfit	≤ 315

Alle Angaben in mm

ROKU® System AWM II KS

Brandschutzmanschette als Abschottung für einzelne oder gebündelte Elektroinstallationsrohre



Feuerwiderstandsklasse

max. EI 120 gem. EN 13501-2

Einsatzbereiche

- Leichte Trennwand
- Massivwand
- Decke

Produkte



ROKU® AWM II Brandschutzmanschette

32 mm	Art.-Nr. 0705000320
40 mm	Art.-Nr. 0705000400
50 mm	Art.-Nr. 0705000500
63 mm	Art.-Nr. 0705000630
75 mm	Art.-Nr. 0705000750
90 mm	Art.-Nr. 0705000900
110 mm	Art.-Nr. 0705001100
125 mm	Art.-Nr. 0705001250



PYRO-SAFE® GFM Brandschutzmörtel

Sack à 25 kg Art.-Nr. 01167030



ROKU® AC Brandschutzkitt



Kartusche à 310 ml Art.-Nr. 01149002

Systemdaten

Verwendbarkeitsnachweis		ETA-11/0372
Bauteilstärke	Wand	≥ 100
	Decke	≥ 150

Alle Angaben in mm

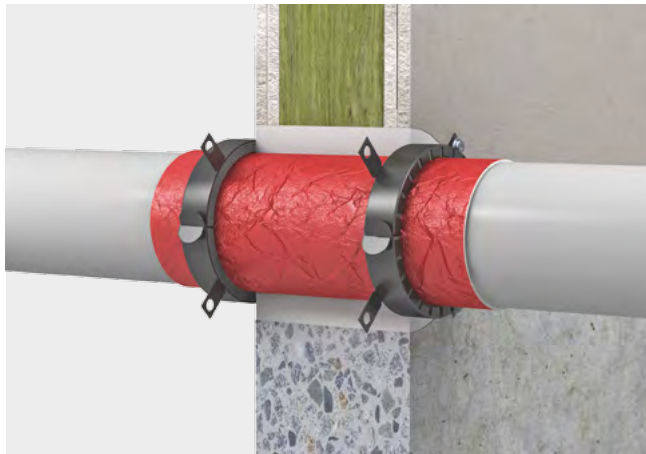
Belegung

Medienleitungen			max. Durchmesser
	EIR	Einzel	≤ 63 / ≤ 21
	EIR	Bündel	≤ 125 / ≤ 63 / ≤ 21

Alle Angaben in mm

ROKU® System AWM II Light

Brandschutzmanschette zur Abschottung von Kunststoffrohren



Feuerwiderstandsklasse

max. EI 120 gem. EN 13501-2

Einsatzbereiche

- Leichte Trennwand
- Massivwand
- Decke

Produkte



ROKU® AWM II Light Brandschutzmanschette

32 mm	Art.-Nr. 01141032
40 mm	Art.-Nr. 01141040
50 mm	Art.-Nr. 01141050
63 mm	Art.-Nr. 01141063
75 mm	Art.-Nr. 01141075
90 mm	Art.-Nr. 01141090
110 mm	Art.-Nr. 01141110
125 mm	Art.-Nr. 01141125
140 mm	Art.-Nr. 01141140
160 mm	Art.-Nr. 01141160



PYRO-SAFE® GFM Brandschutzmörtel

Sack à 25 kg Art.-Nr. 01167030

Systemdaten

Verwendbarkeitsnachweis		ETA-11/0208
Bauteilstärke	Wand	≥ 100
	Decke	≥ 150

Alle Angaben in mm

Belegung

Medienleitungen		max. Durchmesser
	Brennbare Rohre	≤ 160

Alle Angaben in mm

ROKU® System FSC4

Einfache Brandschutzmanschette zur Abschottung von brennbaren Rohren bis zu mittleren Durchmessern



Feuerwiderstandsklasse

max. EI 240 U/C gem. EN 13501-2

Einsatzbereiche

- Leichte Trennwand
- Massivwand
- Decke

Produkte



ROKU® FSC4 Brandschutzmanschette

50 mm	Art.-Nr. 01148050
63 mm	Art.-Nr. 01148063
75 mm	Art.-Nr. 01148075
90 mm	Art.-Nr. 01148090
110 mm	Art.-Nr. 01148110
125 mm	Art.-Nr. 01148125
140 mm	Art.-Nr. 01148140
160 mm	Art.-Nr. 01148160



PYRO-SAFE® GFM Brandschutzmörtel

Sack à 25 kg Art.-Nr. 01167030

Systemdaten

Verwendbarkeitsnachweis		ETA-15/0907
Bauteilstärke	Wand	≥ 100
	Decke	≥ 150

Alle Angaben in mm

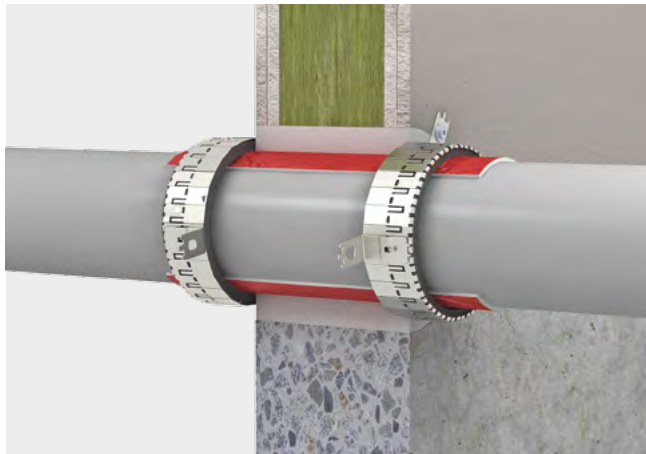
Belegung

Medienleitungen		max. Durchmesser
	Brennbare Rohre	≤ 160

Alle Angaben in mm

ROKU® System EC Endless

Endlosmanschette mit flexiblen Ausführungsmöglichkeiten zur Abschottung von brennbaren und nichtbrennbaren Rohren



Feuerwiderstandsklasse

max. EI 240 gem. EN 13501-2

Einsatzbereiche



- Leichte Trennwand
- Massivwand
- Decke

Systemdaten

Verwendbarkeitsnachweis		ETA-13/0640
Bauteilstärke	Wand	≥ 94
	Decke	≥ 150

Alle Angaben in mm

Belegung

Medienleitungen		max. Durchmesser
	Brennbare Rohre	
	<ul style="list-style-type: none"> • PVC • PE-HD • PP • Geberit Silent PP • POLO-KAL NG • Valsir Triplus 	≤ 160
	<ul style="list-style-type: none"> • COES BluePower • Uponor Unipipe • Wavin SiTech • Fusiotherm Stabi • Rehau Raupiano Plus 	≤ 110
	• alpex F50 PROFIL / alpex L	≤ 75
	Nichtbrennbare Rohre mit FEF-Isolierung	
		≤ 108

Alle Angaben in mm

Produkt



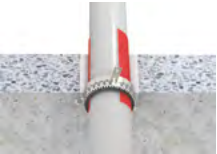


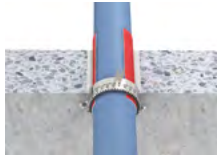


ROKU® EC Endless Endlosmanschette Spenderbox

10 m ROKU® Strip (EM) Brandschutzband,
3 m Edelstahlband, 18 Befestigungshaken,
6 Kennzeichnungsschilder, 1 Einbauanleitung

U/C: Art.-Nr. 0318209010

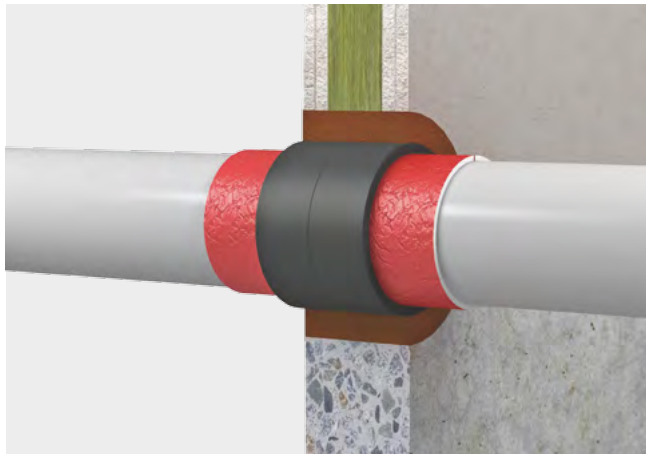
U/U: Art.-Nr. 0303209011

Ausführungsvarianten

	Gerade Rohrdurchführung		Anbringung auf 2x 45° Bögen (nur mit U/U Variante)
	Schräge Rohrdurchführung		Anbringung auf Muffen
	Mehrfachdurchführung		Ecklösung mit 2/3-Umwicklung (nur mit U/U Variante)

ROKU® System IWM III Plus

Abschottung von brennbaren isolierten und unisolierten Kunststoffrohren und Mehrschichtverbundrohren mit intumeszierendem Brandschutzband



Feuerwiderstandsklasse

max. EI 240 U/C, EI 120 U/U gem. EN 13501-2

Einsatzbereiche

- Schachtwand
- Leichte Trennwand
- Massivwand
- Decke

Produkt



ROKU® IWM III Plus Brandschutzbandage

Rolle à 12,5 m x 50 mm x 2 mm

Art.-Nr. 01145000

Rolle à 12,5 m x 50 mm x 2 mm selbstkl.

Art.-Nr. 01145100

Systemdaten

Verwendbarkeitsnachweis		ETA-15/0869
Bauteilstärke	Wand	≥ 100
	Decke	≥ 150

Alle Angaben in mm

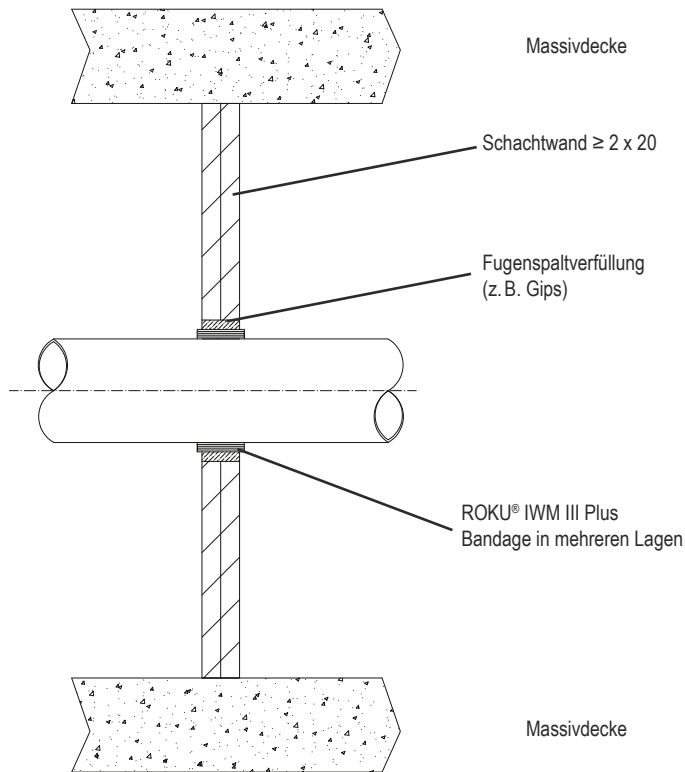
Belegung

Medienleitungen		max. Durchmesser
	Brennbare Rohre	≤ 200

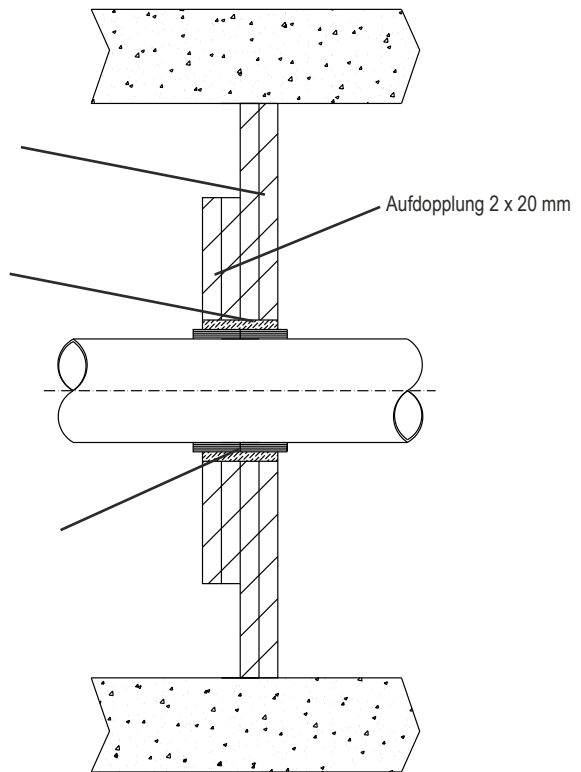
Alle Angaben in mm

Ausführung in Schachtwänden

Ausführung bis EI 90



Ausführung bis EI 120



Material	Rohr-Ø	Anzahl Lagen Wand [n]	Anzahl Lagen Decke [n]
PVC	≤ 50	2	-
PE			-
PP			-
PVC	≤ 110	4	-
PE			-
PP			-

Alle Angaben in mm

ROKU®

System FPP-N Brandschutzkissen

Abschottung aus Brandschutzkissen zum temporären oder permanenten Verschluss von Kabeldurchführungen



Feuerwiderstandsklasse

max. EI 120 gem. EN 13501-2

Einsatzbereiche

- Leichte Trennwand
- Massivwand
- Decke

Produkt



ROKU® FPP-N Brandschutzkissen

FPP-N S 250 x 60 x 30 mm **Art.-Nr. 0708000013**

FPP-N M 250 x 130 x 35 mm **Art.-Nr. 0708000014**


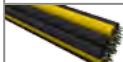

FPP-N L 250 x 180 x 35 mm **Art.-Nr. 0708000015**

Systemdaten

Verwendbarkeitsnachweis		ETA-17/0242
Bauteilstärke	Wand	≥ 100
	Decke	≥ 150
Schottstärke	Wand	≥ 250
	Decke	≥ 250
Schottgröße	Wand	600 x 600
	Decke	600 x 600

Alle Angaben in mm




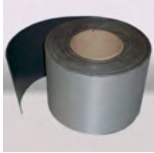
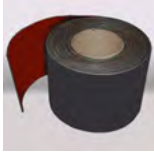
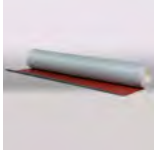



Belegung

Medienleitungen		max. Durchmesser
	Kabel	≤ 80
	Kabelbündel	≤ 100 / ≤ 21
	Kabeltrassen	✓

Alle Angaben in mm



Produktübersicht PYRO-SAFE®

	PYRO-SAFE® NOVASIT BM Brandschutzmasse	Sack à 20 kg	Art.-Nr. 01161030
	PYRO-SAFE® GFM Brandschutzmörtel	Sack à 25 kg	Art.-Nr. 01167030
	PYRO-SAFE® NOVASIT K2 Brandschutzmörtel	Sack à 25 kg	Art.-Nr. 01163030
	PYRO-SAFE® DG-CR 1.5 Brandschutzwickel	Rolle à 10 m x 125 mm	Art.-Nr. 01261125
	PYRO-SAFE® DG-CR BS Brandschutzwickel	Rolle à 10 m x 100 mm	Art.-Nr. 01264100
	PYRO-SAFE® DG-CR 0.7 Brandschutzgewebe	Rolle à 20 m x 1100 mm Metallspannband 100 m x 15 mm Verschlussklammern 1000 Stk.	Art.-Nr. 01260201 Art.-Nr. 01234000 Art.-Nr. 01234100
	PYRO-SAFE® CT Cable Tube	Ø 60 / Länge 150 mm Ø 90 / Länge 150 mm Ø 90 / Länge 200 mm Ø 90 / Länge 300 mm Ø 120 / Länge 150 mm Ø 120 / Länge 200 mm Ø 120 / Länge 300 mm	Art.-Nr. 01276100 Art.-Nr. 01279100 Art.-Nr. 01279200 Art.-Nr. 01279300 Art.-Nr. 01281150 Art.-Nr. 01281200 Art.-Nr. 01271300
	PYRO-SAFE® CT ML Cable Tube	Länge 200 mm	Art.-Nr. 01282200
	PYRO-SAFE® DG-SC	Kartusche à 310 ml	Art.-Nr. 01157000



PYRO-SAFE® FLAMMOTECT-A
Brandschutzbeschichtung

Farbe

Eimer à 12,5 kg
Eimer à 15 kg

Art.-Nr. 01155101

Art.-Nr. 01155105

Feste Farbe

Eimer à 12,5 kg
Eimer à 15 kg

Art.-Nr. 01155106

Art.-Nr. 01155107

Spachtel

Eimer à 12,5 kg
Eimer à 15 kg
Kartusche à 310 ml

Art.-Nr. 01155104

Art.-Nr. 01155109

Art.-Nr. 01155125



PYRO-SAFE® FLAMMOPLAST KS 1
Brandschutzbeschichtung

Eimer à 12,5 kg

Art.-Nr. 01151001



PYRO-SAFE® FLAMMOPLAST KS 3
Brandschutzbeschichtung

Eimer à 12,5 kg
Kartusche à 310 ml

Art.-Nr. 01152001

Art.-Nr. 01152014



PYRO-SAFE® FLAMMOPLAST SP-A2
Brandschutzbeschichtung

Eimer à 12,5 kg

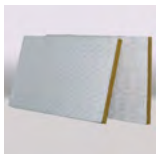
Art.-Nr. 01153300



PYRO-SAFE® Dekorlack SP 2
Decklack

Eimer à 12,5 kg

Art.-Nr. 01153101



Mineralfaserplatte
Vorbeschichtet mit
PYRO-SAFE® FLAMMOTECT-A

Einseitig vorbeschichtet

1000 x 600 x 50 mm

Art.-Nr. 01181150

Einseitig vorbeschichtet

1000 x 600 x 60 mm

Art.-Nr. 01181160

Beidseitig vorbeschichtet

1000 x 600 x 60 mm

Art.-Nr. 01182160



Lamellenmatte „Klimarock“

Rolle à 3,05 m²

Art.-Nr. 01187100



Mineralwolle

Sack à 10 kg

Art.-Nr. 01183000

Produktübersicht ROKU®



**ROKU® AWM II
Brandschutzmanschette**

32 mm	Art.-Nr. 0705000320
40 mm	Art.-Nr. 0705000400
50 mm	Art.-Nr. 0705000500
63 mm	Art.-Nr. 0705000630
75 mm	Art.-Nr. 0705000750
90 mm	Art.-Nr. 0705000900
110 mm	Art.-Nr. 0705001100
125 mm	Art.-Nr. 0705001250
140 mm	Art.-Nr. 0705001400
160 mm	Art.-Nr. 0705001600
180 mm	Art.-Nr. 0705001800
200 mm	Art.-Nr. 0705002000
225 mm	Art.-Nr. 0705002250
250 mm	Art.-Nr. 0705002500
280 mm	Art.-Nr. 0705002800
300 mm	Art.-Nr. 0705003000
315 mm	Art.-Nr. 0705003150
355 mm	Art.-Nr. 0705003550
400 mm	Art.-Nr. 0705004000



**ROKU® AWM II Light
Brandschutzmanschette**

32 mm	Art.-Nr. 01141032
40 mm	Art.-Nr. 01141040
50 mm	Art.-Nr. 01141050
63 mm	Art.-Nr. 01141063
75 mm	Art.-Nr. 01141075
90 mm	Art.-Nr. 01141090
110 mm	Art.-Nr. 01141110
125 mm	Art.-Nr. 01141125
140 mm	Art.-Nr. 01141140
160 mm	Art.-Nr. 01141160



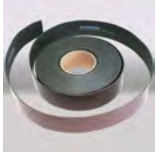
**ROKU® FSC4
Brandschutzmanschette**

50 mm	Art.-Nr. 01148050
63 mm	Art.-Nr. 01148063
75 mm	Art.-Nr. 01148075
90 mm	Art.-Nr. 01148090
110 mm	Art.-Nr. 01148110
125 mm	Art.-Nr. 01148125
140 mm	Art.-Nr. 01148140
160 mm	Art.-Nr. 01148160



**ROKU® EC Endless
Endlosmanschette Spenderbox**
10 m ROKU® Strip (EM),
3 m Edelstahlband,
18 Befestigungshaken,
6 Kennzeichnungsschilder,
1 Einbauanleitung

U/C	Art.-Nr. 0318209010
U/U	Art.-Nr. 0303209011



**ROKU® IWM III Plus
Brandschutzbandage**

Rolle à 12,5 m x 50 mm x 2 mm
Rolle à 12,5 m x 50 mm x 2 mm
selbstkl.

Art.-Nr. 01145000
Art.-Nr. 01145100



**ROKU® FPP-N
Brandschutzkissen**

FPP-N S 250 x 60 x 30 mm
FPP-N M 250 x 130 x 35 mm
FPP-N L 250 x 180 x 35 mm

Art.-Nr. 0708000013
Art.-Nr. 0708000014
Art.-Nr. 0708000015



ROKU® AC Brandschutzkitt

Kartusche à 310 ml

Art.-Nr. 01149002



Protect your values.

svt Products GmbH

Glüsinger Straße 86
21217 Seevetal
Germany
T +49 4105 4090-0
global@svt.de
www.svt-global.com