

GEAQUELLO® E 234

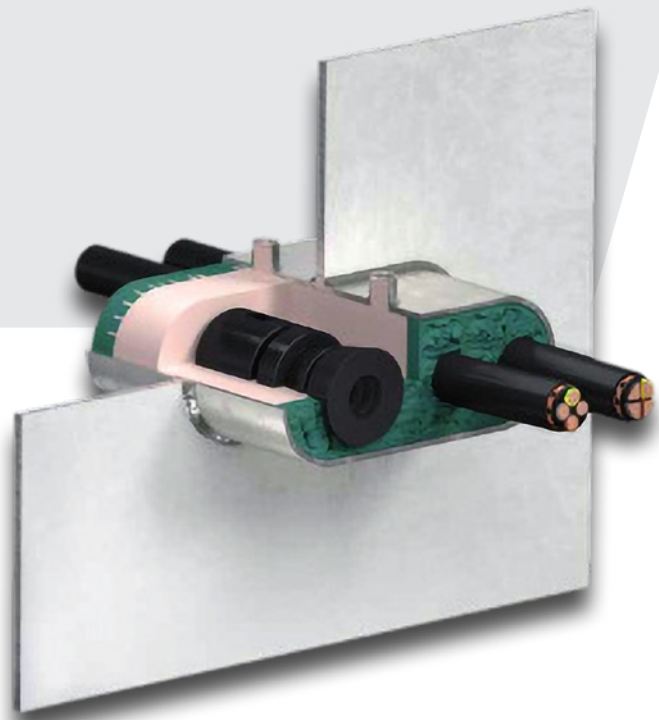
Nachbelegungsmodule

Beschreibung

Die GEAQUELLO® E 234 Nachbelegungsmodule bestehen aus einem flammbeständigen und quellenden Brandschutzmaterial auf Polyurethan-Basis, das ungiftig, faser- und lösungsmittelfrei ist. Die Nachbelegungsmodule ermöglichen problemlose Nachinstallation von Kabeln und Rohren jeder Art und dienen als Platzhalter in Durchführungen der Vergussysteme GEAQUELLO® E 950 oder CPS.

Einsatzbereiche

- Schiffe & Offshore
- Innen- und Außenanwendung
- Kabel- und Rohrdurchführungen
- Auf Anfrage



Lieferung und Verpackung

GEAQUELLO® E 234			
	S	M	L
Verpackung	Box		
Modulgröße Ø	40 x 235 mm	66 x 235 mm	90 x 235 mm
Menge	20 Stk. / Box	6 Stk. / Box	3 Stk. / Box
Gewicht / Box	0,3 kg	0,75 kg	1,5 kg
Artikelnummer			
	4145500	4145502	4145504

Kontaktieren Sie uns für weitere Informationen:

+49 561 5801-0
+49 4105-40 90-14

ships@svt.de
industry@svt.de



GEAQUELLO® E 234

Technische Daten

Farbe	schwarz
Shore-Härte (DIN 53505)	88–92 Shore A
Expansionsdruck (300 °C)	0.6–1.2 N/mm ²
Ausdehnung (450 °C)	17 bis 26-fach
Einsatzbereich	-50 bis +100 °C
Verarbeitungshinweise	<p>GEAQUELLO® E 234 Nachbelegungsmodule sind in Durchmessern von 40, 66, 90 mm erhältlich. Geprüfte Medien: Kabel bis 37 mm; entflammbare Rohre bis Ø 63 mm; Metallrohre bis Ø 22 mm. Der Abstand zu anderen Komponenten muss zwei Lagen R 312/R 380 betragen: Der Ringspalt muss nach dem Bohren mindestens 8 mm betragen. Dieser wird mit Kartuschenmaterial GEAQUELLO® E 234 T gefüllt.</p>
Lagerung	Kühl und trocken lagern.
Lieferform	0.3 kg, 0.75 kg, 1.5 kg Box
Nachweise	<p>Produkt hat MED-Zulassung nach IMO Patentanmeldung unter der Nr.: 10 2018 114 683.3.</p>