

FLAMMADUR® F 500

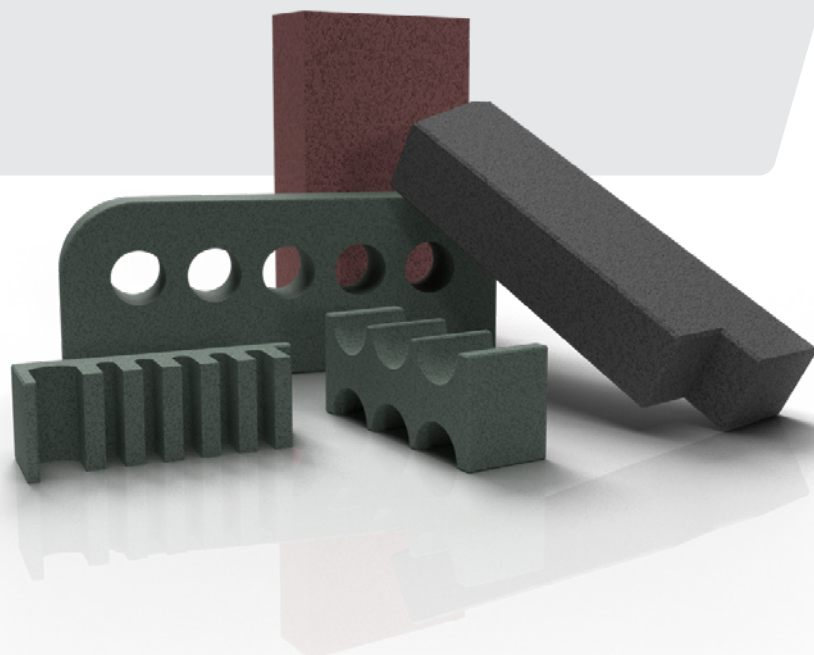
Brandschutzschaum

Beschreibung

FLAMMADUR® F 500 ist ein dauerelastischer bis harter Polyurethanschaum mit dämmschichtbildender Wirkung. Er dient zur Verwendung als brandschutztechnisch notwendige Komponente, bildet im Brandfall einen wärmedämmenden Kohlenstoffschaum, füllt Fugen, Spalten sowie andere Öffnungen aus und verhindert einen Wärmedurchtritt.

Einsatzbereiche

- Innenanwendungen
- Kabelmanagement
- Auf Anfrage



Lieferung und Verpackung

FLAMMADUR® F 500	
	Formteile
Gebindegröße	Je nach Dimensionierung der Formteile und Wunsch des Kunden
Artikelnummer	
	Formteile für verschiedene Kunden haben individuelle Artikelnummern

Kontaktieren Sie uns für weitere Informationen:

☎ +49 4105-40 90-14

✉ transportation@svt.de



FLAMMADUR® F 500

Technische Daten

Farbe	grün, auf Anfrage
Dichte (+20 °C)	Standard ca. 250 kg/m ³ , auf Anfrage anpassbar von ca. 185–750 kg/m ³
Wärmeleitfähigkeit	0,062–0,067 W/(m·K)
Verarbeitungstemperatur	-51 °C bis +60 °C
Zugfestigkeit (DIN 53571-86)	140–200 kPa
Bruchdehnung (DIN 53571-86)	50–80 %
Luftschalldämmmaß R'W 22 cm	42 dB
Luftschalldämmmaß R'W 2 × 6 cm mit Luftzwischenraum 30 cm	43 dB
Verarbeitungshinweise	FLAMMADUR® F 500 darf unmittelbaren Witterungseinflüssen wie z. B. Schlagregen, Frost-Tau-Wechsel oder UV-Einstrahlung nicht ausgesetzt werden. Sofern der Baustoff speziellen Beanspruchungen wie z. B. der ständigen Einwirkung von Chemikalien oder Aerosolen ausgesetzt werden soll, sind zusätzliche Nachweise erforderlich.
Blähdruck/Aufschäumfaktor	Aufschäumen ab ca 180 °C, 2- bis 4-facher Schaumfaktor (bei 550 °C über 30 min) mit niedrigem Blähdruck (< 0,1 N/mm ²)
Lagerung	Vor Feuchtigkeit und direkter Sonneneinstrahlung schützen.