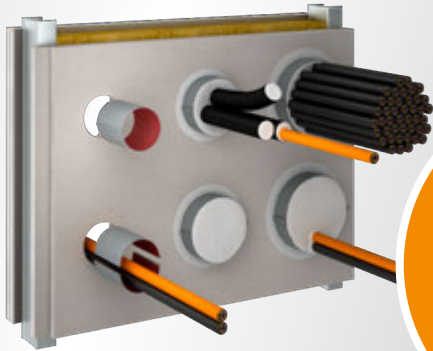
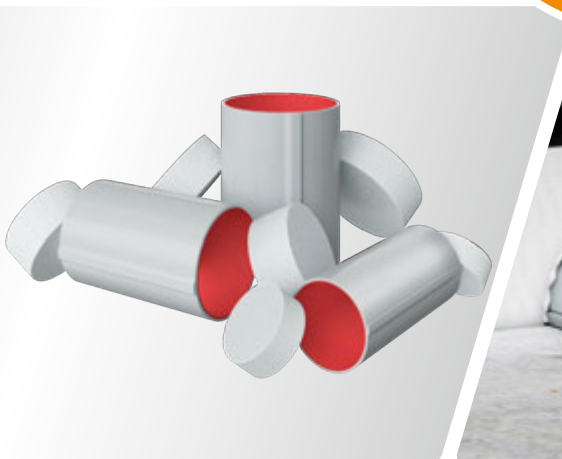




Protect your values.



NEU!
Jetzt auch in
Ø 60 mm und
Ø 90 mm



PYRO-SAFE® CT Cable Tube und PYRO-SAFE® CT ML Cable Tube

Das einfache Abschottungssystem mit „Klick“

Abschottungen – zur sicheren Trennung von Brandabschnitten

Das PYRO-SAFE® CT Cable Tube eignet sich besonders gut zur einfachen Abschottung von Elektroinstallationen und Klimasplit-Leitungen, z. B. in Kernlochbohrungen. Der Einbau kann sowohl in leichten Trennwänden, als auch in massiven Wänden und Decken erfolgen. PYRO-SAFE® CT Cable Tubes können zu 100 % belegt und in Gruppen angeordnet werden.

Die beiden Kunststoffhalbschalen werden mittels Klickverschluss miteinander verbunden, sodass die Installation auch um bereits vorhandene Leitungen erfolgen kann. Der Ringspalt um das PYRO-SAFE® CT Cable Tube kann z. B. mit Mörtel, Gips oder Mineralwolle mit Versiegelung aus PYRO-SAFE® FLAMMOTECT-A verschlossen werden.

Nachbelegungen können jederzeit ohne großen Aufwand und mit einfachen Werkzeugen realisiert werden.

Im Brandfall schäumt das intumeszierende Inlay mit hohem Blähdruck auf und verschließt alle Hohlräume. Die beidseitig eingebrachten Weichschaum-Stopfen mit ablativer Versiegelung verhindern den Durchtritt von Rauch.

**Nachträglicher Einbau
um bereits vorhandene
Installationen**

**Passend für 68 mm
Dosen- und 100 mm
Kernlochbohrungen**



Der svt Product Guide

Finden Sie schnell und zielgerichtet online zur passenden Brandschutzlösung. Wir bieten Ihnen mit dem svt Product Guide ein praktisches Tool, um den komplexen Entscheidungsprozess rund um den passiven baulichen Brandschutz zu vereinfachen, und führen Sie Schritt für Schritt zum richtigen Brandschutzsystem für Ihre individuellen Anforderungen.

Den svt Product Guide finden Sie direkt unter: www.svt-global.com/de/productguide





Abschottung in Systemböden

Für die Abschottung in Systemböden wurde das PYRO-SAFE® CT ML Cable Tube entwickelt. Es besteht aus nur einer Kunststoffhalbschale. Das intumeszierende Inlay ist durch eine Lasche einseitig so verlängert, dass dieses unter den Durchführungen platziert werden kann.

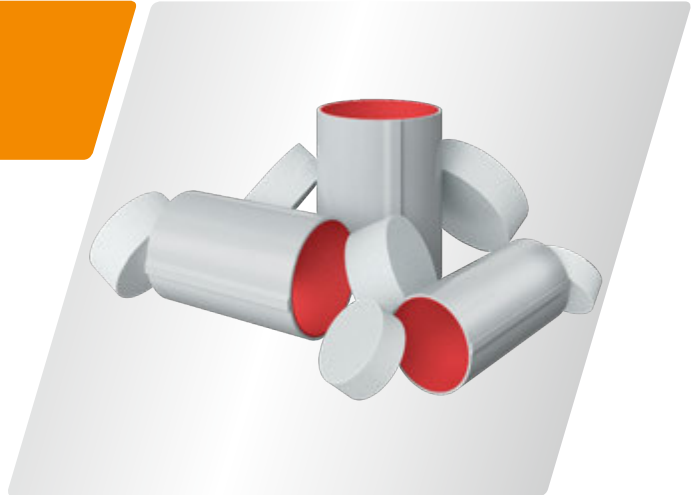
Auch das PYRO-SAFE® CT ML Cable Tube kann zu 100 % belegt werden, mehrere Tubes können im Nullabstand zueinander angeordnet werden. Die Installation ist einseitig ausführbar und auch unter Brandschutztüren zulässig. Es besteht keine Anforderung an die Feuerwiderstandsdauer des Systembodens, das Material muss lediglich nichtbrennbar sein.



PYRO-SAFE® CT Cable Tube

Die PYRO-SAFE® CT Cable Tubes sind in drei Durchmessern und Baulängen verfügbar. Innenseitig sind die CTs mit einem intumeszierenden Inlay ausgestattet. Die beiden Kunststoffhalbschalen sind durch einen Klickverschluss miteinander verbunden.

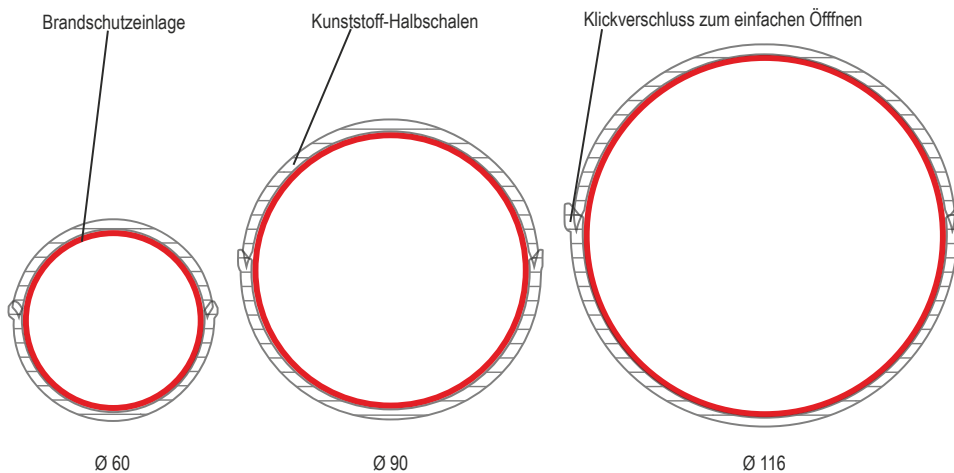
Produktdaten und Ausführungsvarianten

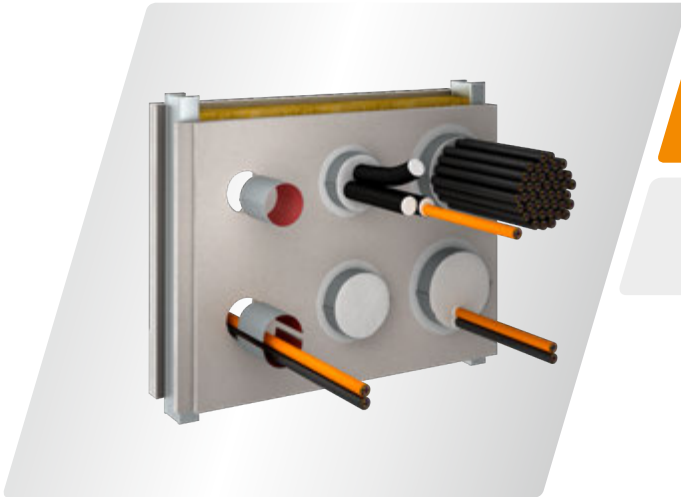


Produktdaten

Verwendbarkeitsnachweis	ETA-16/0016
Farbe	Grau, Inlay rot
Material	Halbschalen aus PVC, intumeszierendes Inlay, beidseitiger Verschluss mit zwei Weichschaumstopfen
Halbschalenverschluss	Klickverschluss
Ausführungsvarianten	Ø 60 / Länge 150 NEU!
	Ø 90 / Länge 150 NEU!
	Ø 90 / Länge 200 NEU!
	Ø 90 / Länge 300 NEU!
	Ø 116 / Länge 150
	Ø 116 / Länge 200
Ø 116 / Länge 300	

Alle Angaben in mm





Systemdaten und Belegung

Feuerwiderstandsklasse:
Bis max. EI 120 gem. EN-13501-2

Systemdaten

Einsatzbereiche	Leichte Trennwand, Massivwand, Decke	
	Wand	Decke
Bauteilstärke	≥ 100	≥ 125
Schottstärke	≥ 150	≥ 150
Schottgröße	1.200 x 2.000	640 x ∞

Alle Angaben in mm

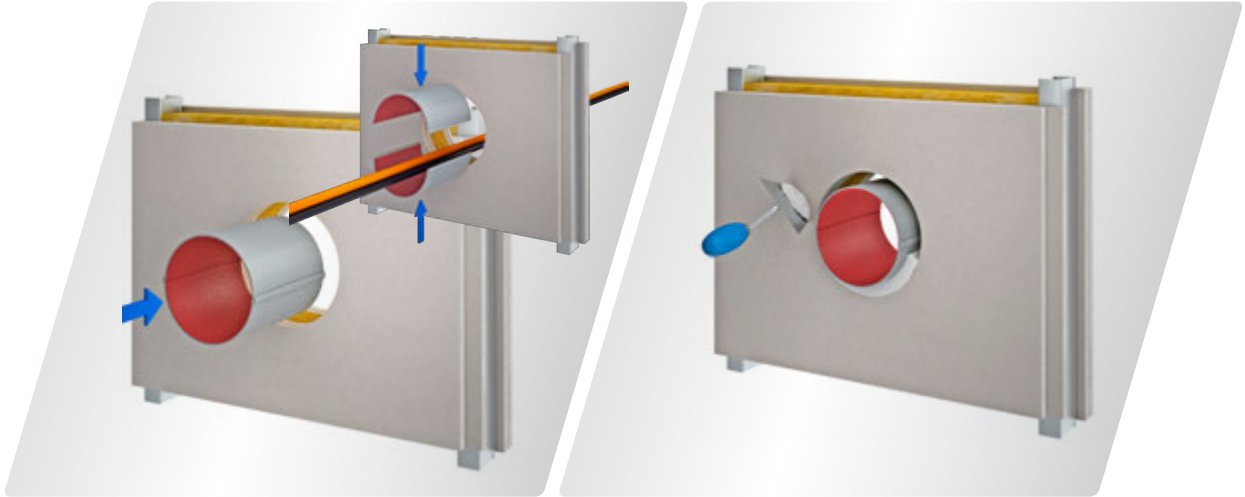
Belegung

Medienleitungen			Durchmesser (max.)	Baulänge					
				150 mm		200 mm		300 mm	
			Feuerwiderstandsklasse (max.)						
				Wand	Decke	Wand	Decke	Wand	Decke
	Kabel		≤ 21	EI 90	EI 120	EI 120	EI 120	EI 120	EI 120
			≤ 50	–	EI 90	–	EI 90	EI 90	EI 120
			≤ 80	–	–	–	–	EI 90	EI 60
	Kabelbündel		≤ 100% / 21	EI 90	EI 120	EI 120	EI 120	EI 120	EI 120
	EIR	Einzel	≤ 32 / 14	EI 90 U/U	EI 90 U/U	EI 120 U/U	EI 90 U/U	EI 120 U/U	EI 120 U/U
			≤ 32 / 21	–	–	EI 120 U/U	–	EI 120 U/U	EI 120 U/U
			≤ 63 / 21	–	–	–	–	–	EI 120 U/U
	EIR	Bündel	≤ 100% / 32 / 21	–	–	EI 120 U/U	–	EI 120 U/U	EI 120 U/U
	PE-Leitungen „speed pipes“		max. 24 Stk. Rohraußen ≤ 7 max. 7 Stk. Rohraußen ≤ 10 max. 5 Stk. Rohraußen ≤ 12	–	EI 120 U/U	–	EI 120 U/U	–	EI 120 U/U
	Klimasplit-Leitungen		✓	EI 90 U/U	EI 120 U/U	EI 90 U/U	EI 120 U/U	EI 90 U/U	EI 120 U/U
	Brennbare Rohre		≤ 32	–	–	–	–	EI 120 U/U	–

Angaben in mm

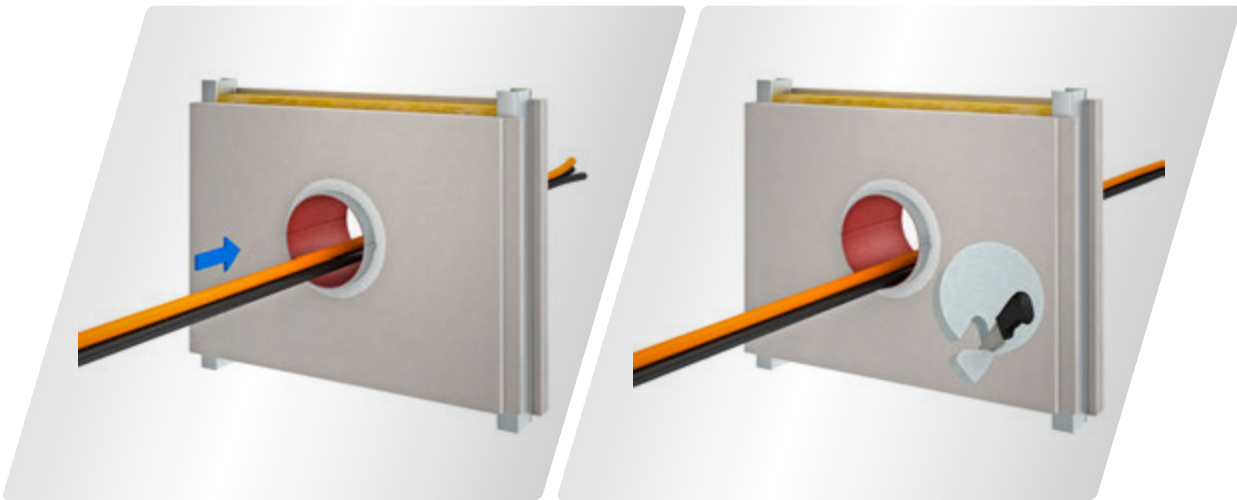
Die Einbauschritte im Überblick

Im Folgenden sind die Einbauschritte des PYRO-SAFE® CT Cable Tubes beispielhaft für leichte Trennwände dargestellt.



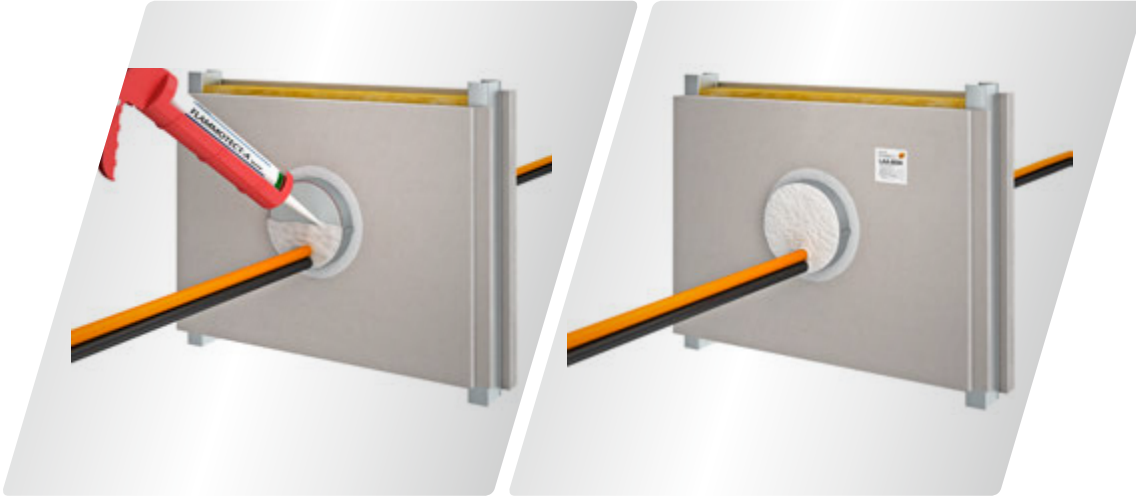
1. PYRO-SAFE® CT Cable Tube mittig mit gleichem Überstand je Seite einschieben oder die Halbschalen um die Installationen legen und durch Zusammenklicken verbinden.

2. Ringspalt mit PYRO-SAFE® NOVASIT BM / K2 oder PYRO-SAFE® GFM verschließen. (25 mm Tiefe je Seite)



3. Installationen durchführen.

4. Stopfen entsprechend zuschneiden und beidseitig einpassen.



5. Stopfen versiegeln mit PYRO-SAFE®
FLAMMOTECT-A.

6. Wenn erforderlich bzw. vorgeschrieben,
Schott kennzeichnen.



PYRO-SAFE® CT ML Cable Tube

Das PYRO-SAFE® CT ML Cable Tube besteht aus nur einer Kunststoffhalbschale und das intumeszierende Inlay ist durch eine Lasche einseitig so verlängert, dass dieses unter den Durchführungen platziert werden kann. Der Einbau ist einseitig ausführbar und auch unter Brandschutztüren zulässig.

Produkt-/Systemdaten und Belegung

Feuerwiderstandsklasse:
Bis max. EI 120 gem. EN-13501-2


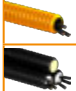


Produkt- und Systemdaten

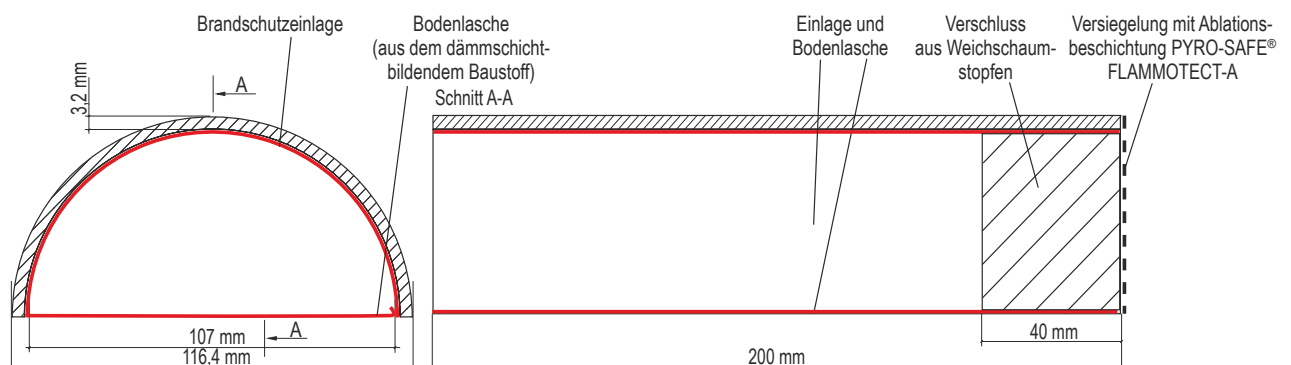
Verwendbarkeitsnachweis	ETA-16/0016
Farbe	Grau, Inlay rot
Material	Halbschalen aus PVC, intumeszierendes Inlay, Verschluss aus einem Weichschaumstopfen
Ausführungsvarianten	Ø 116 / Länge 200
Einsatzbereich	Leichte Trennwand, Massivwand
Bauteilstärke	≥ 100
Schottstärke	≥ 100 / ≥ 150 (Weich- / Mörtelschott)
Maximale Schottgröße	2.000 x 150

Alle Angaben in mm

Belegung

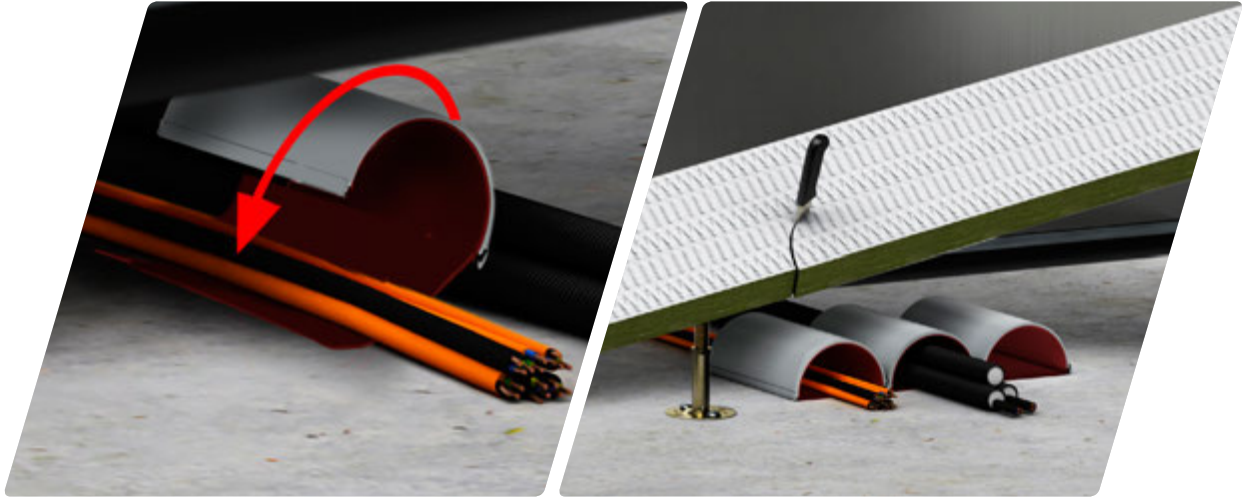
Medienleitungen		Durchmesser (max.)	Feuerwiderstandsklasse (max.)	
	Kabel	≤ 21	EI 120	
		≤ 50	EI 90	
Kabelbündel		≤ 100% / 21	EI 120	
	EIR	Einzel	≤ 32 / 21	EI 120
	EIR	Bündel	≤ 100% / 32 / 21	EI 120

Angaben in mm



Die Einbauschritte im Überblick

Im Folgenden sind die Einbauschritte des PYRO-SAFE® CT ML Cable Tubes beispielhaft für den Einbau im Weichschott dargestellt.



1. Das PYRO-SAFE® CT ML Cable Tube vorsichtig über die Leitungen klappen. Darauf achten, dass sich alle Leitungen vollständig innerhalb der Halbschale befinden.

2. Mineralfaserplatte zuschneiden und Kanten mit PYRO-SAFE® FLAMMOTECT-A einstreichen. Anschließend die Platten zweilagig so einbringen, dass die beschichteten Seiten nach außen zeigen.

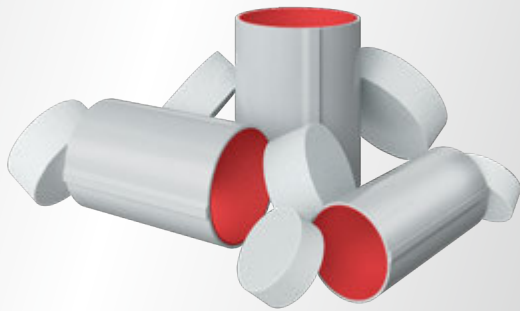


3. Vorhandene Restöffnungen ggf. mit Mineralwolle verschließen. Stopfen zuschneiden und einseitig einpassen.

4. Oberfläche der Mineralfaserplatten und Stopfen mit PYRO-SAFE® FLAMMOTECT-A versiegeln. Wenn erforderlich bzw. vorgeschrieben, Schott kennzeichnen.

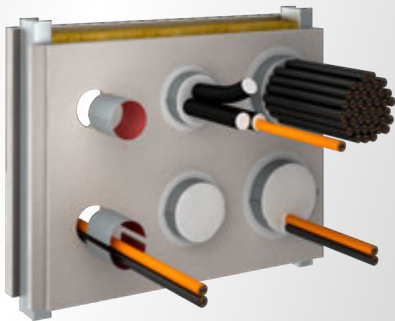
Einfache Abschottung und vielseitige Anwendung für den Brandschutz

Im Folgenden erhalten Sie einen Überblick über das PYRO-SAFE® CT-Sortiment und dessen vielfältige Anwendungsmöglichkeiten. Dank der Erweiterung des Produktportfolios um die Durchmesser 60 mm und 90 mm erhalten Sie die gesamte Produktpalette jetzt in drei Größen aus einer Hand.



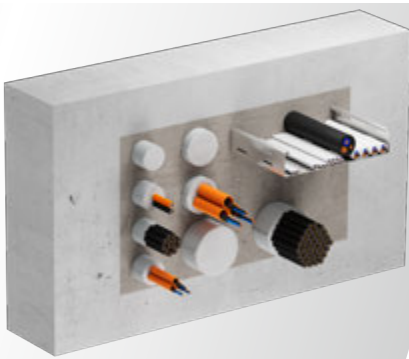
PYRO-SAFE® CT Cable Tube

Die Kabelröhre aus 2 Kunststoffhalbschalen mit intumeszierendem Inlay zur Abschottung um bereits vorhandene oder noch zu installierende Medienleitungen (z. B. Elektroinstallationen und Klimasplit-Leitungen).



Einzelanordnung

Besonders einfache Abschottung einzelner PYRO-SAFE® CT Cable Tubes in Dosen- oder Kernlochbohrungen. Ringspaltverschluss aus Mörtel oder Gips (z. B. PYRO-SAFE® GFM) oder Mineralwolle mit Versiegelung aus PYRO-SAFE® FLAMMOTECT-A.



Gruppenanordnung

Anordnung mehrerer PYRO-SAFE® CT Cable Tubes in einer Öffnung gemeinsam mit anderen Durchführungen im PYRO-SAFE® Novasit BM Mörtel-Kombischott.



PYRO-SAFE® CT ML Cable Tube

Die Ausführungsvariante aus einer Halbschale zum einseitigen Einbau in Systemböden im Weich- oder Mörtelschott.



Ihre Vorteile

Einfache Abschottung in verschiedenen Größen

- ✓ Teilbares Gehäuse zur Installation um bereits vorhandene Leitungen
- ✓ 100 % Belegung des PYRO-SAFE® CT Cable Tube Durchmessers
- ✓ Passend z. B. für 68 mm Dosen- und 100 mm Kernlochbohrungen
- ✓ Einfache Nachbelegung ohne nachträgliche Maßnahmen
- ✓ Sehr gute Eignung für die Planung mit BIM

Vielseitige Anwendung

- ✓ Einzel- oder Gruppenanordnung zur Abschottung vorhandener Leitungen oder als Reserveschott für zukünftige Installationen
- ✓ Ausführungsvariante mit einseitigem Einbau für die Anwendung in Systemböden
- ✓ Einsatz auch in Kombiabschottungen





Protect your values.

svt Products GmbH

Glüsinger Straße 86
21217 Seevetal
Germany
T +49 4105 4090-0
global@svt.de
www.svt-global.com