

Protect your values.

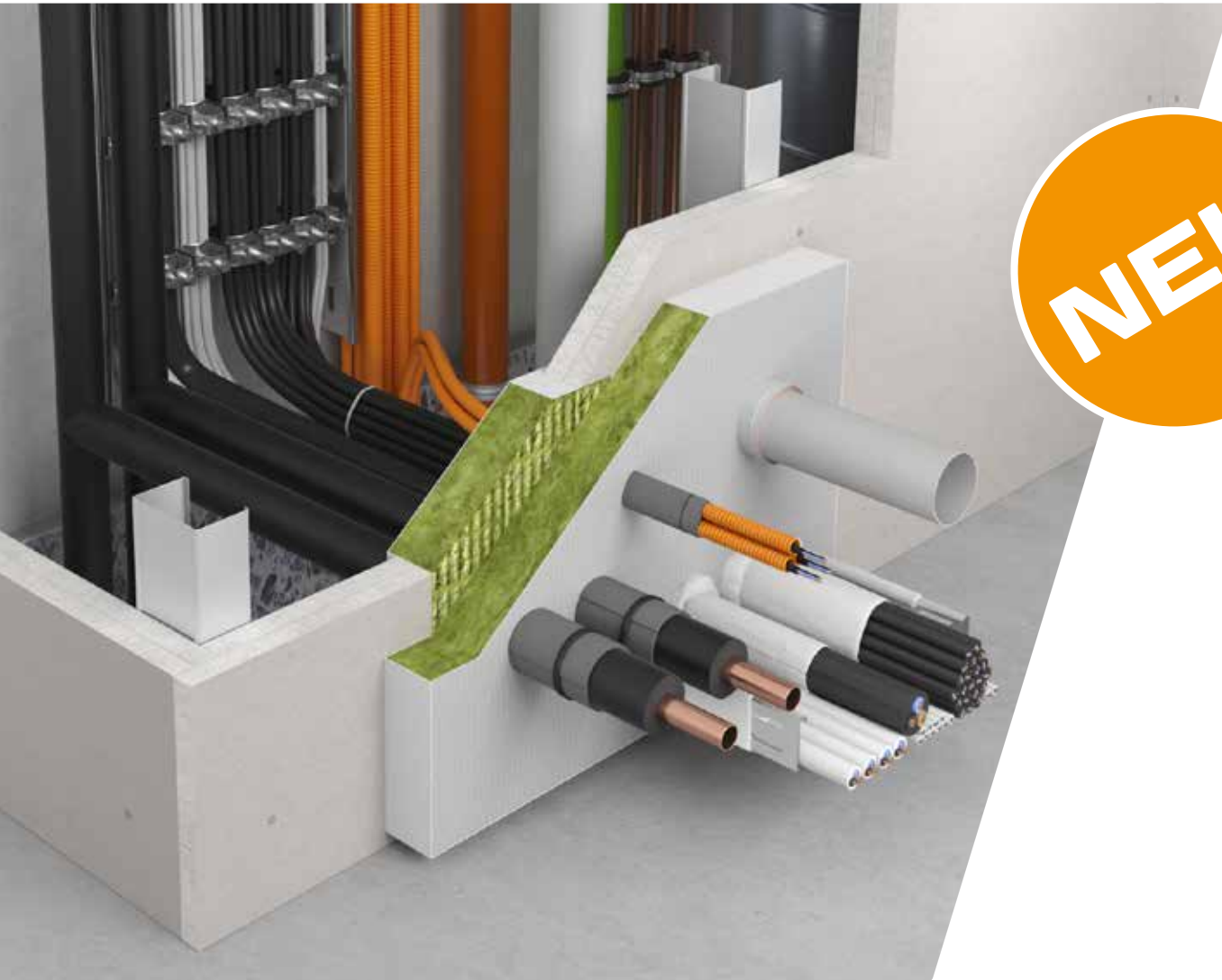


members of svt group

AIK

flamro

ROLFKUHNGBH



PYRO-SAFE[®] Flammotect OSI Das System für den einseitigen Einbau

Kombinierte Abschottung unterschiedlichster Medien bei einseitigem Zugang

Einseitiger Zugang zur Schottung – damit der Betrieb weitergehen kann

Eine klassifizierte Brandabschottung in bereits bestehenden Gebäuden zu realisieren ist eine Herausforderung. Das gilt umso mehr, wenn es dabei z. B. um Kliniken oder Kaufhäuser geht, deren laufender Betrieb bei einer Sanierung nicht gestört werden soll.

Mit PYRO-SAFE® Flammotect OSI hat sich svt dieser Herausforderung gestellt und eine überzeugende Lösung für den Brandschutz bei Sanierungen gefunden. Das neue System wurde speziell für den einseitigen Einbau entwickelt. Es kann im laufenden Betrieb ohne größere Lärmbelastung eingebaut werden. Auch Schaltschränke und Schaltanlagen, die nur von unten oder Installationsschächte, die nur von außen erreichbar sind, können mit PYRO-SAFE® Flammotect OSI ganz einfach mit dem geforderten Brandschutz ausgestattet werden.



Optimal für Bestandsgebäude

Ideal im laufenden Betrieb

Auch unter erschwerten Bedingungen einfach zu handhaben:

Das System PYRO-SAFE® Flammotect OSI ist eine Kombiabschottung, die aus Mineralfaserplatten und einer Ablationsbeschichtung besteht. Je nach gewünschter Feuerwiderstandsdauer werden 2 oder 3 Lagen Mineralfaserplatten (Dicke ≥ 50 mm) verwendet.

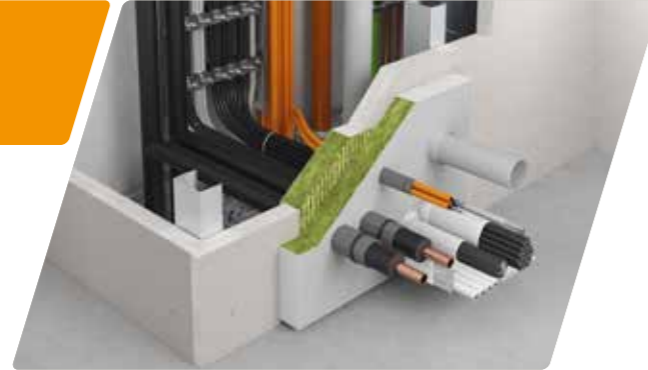
Die erste Lage Mineralfaserplatten wird bündig zur Einbauseite in die Öffnung eingesetzt und mit der Brandschutzbeschichtung PYRO-SAFE® FLAMMOTECT-A mit dem Bauteil verklebt. Weitere Lagen werden mit einem Überstand von 50 mm je Seite auf das Bauteil aufgesetzt und durch Grobgewindeschrauben mit der vorigen Lage verschraubt. Je nach Belegung ist eine zusätzliche Brandschutzertüchtigung mit Brandschutzwickeln PYRO-SAFE® DG-CR 1.5 oder PYRO-SAFE® DG-CR BS vorgesehen.

Ausführungsvarianten und Belegung

Informieren Sie sich in der folgenden Übersicht über die Varianten der Schottausführungen mit PYRO-SAFE® Flammotect OSI für die verschiedenen Anwendungsgebiete.

Einbau in Schachtwände

Der Einbau ist sowohl 2- als auch 3-lagig in mindestens 40 mm dicke Schachtwände möglich.



Schottausführung 2-lagig

Medienleitungen	max. Durchmesser	Maßnahme	Feuerwiderstandsklasse (max.)
Kabel Kabelbündel Kabeltrassen	Ø ≤ 21 (Kabel) Ø ≤ 100 (Bündel)	Beschichtung PYRO-SAFE® FLAMMOTECT-A	EI 90 / E 120 EI 120
	Ø ≤ 21 (Kabel) Ø ≤ 100 (Bündel)	Brandschutzwinkel PYRO-SAFE® DG-CR 1.5	EI 120 EI 90 / E 120
EIR	Einzel	Brandschutzwinkel PYRO-SAFE® DG-CR 1.5	EI 120 U/U
EIR	Bündel		
PE-Leitungen „speed pipes“	max. 24 Stk. Rohraußen-Ø ≤ 7 max. 7 Stk. Rohraußen-Ø ≤ 10 max. 5 Stk. Rohraußen-Ø ≤ 12	Brandschutzwinkel PYRO-SAFE® DG-CR 1.5	EI 120 U/U
Spezial-Duo-Koax-Bündel	Ø ≤ 90	Beschichtung PYRO-SAFE® FLAMMOTECT-A	EI 120 U/U
Brennbare Rohre	Ø ≤ 50	Brandschutzwinkel PYRO-SAFE® DG-CR BS	EI 90 U/U
Mehrschichtverbundrohre	Ø ≤ 32	Schutzisolierung FEF aus „Armaflex Protect“	EI 90 U/C
Nichtbrennbare Rohre mit FEF-Isolierung	Ø ≤ 88,9	Brandschutzwinkel PYRO-SAFE® DG-CR 1.5	EI 90 C/U

Alle Angaben in mm

Schottausführung 3-lagig

Medienleitungen	max. Durchmesser	Maßnahme	Feuerwiderstandsklasse (max.)
Kabel Kabelbündel Kabeltrassen	Ø ≤ 80 (Kabel) Ø ≤ 100 (Bündel)	Brandschutzwinkel PYRO-SAFE® DG-CR 1.5	EI 90 EI 120
Brennbare Rohre	Ø ≤ 160	Brandschutzwinkel PYRO-SAFE® DG-CR BS	EI 120 U/U
Mehrschichtverbundrohre	Ø ≤ 63	Schutzisolierung FEF aus „Armaflex Protect“	EI 120 U/C
	Ø ≤ 32	Brandschutzwinkel PYRO-SAFE® DG-CR BS	EI 120 U/C
Doppel-Solarrohre „NanoSUN“	≤ DN 25	Brandschutzwinkel PYRO-SAFE® DG-CR 1.5	EI 120 C/U

Alle Angaben in mm



Einbau in Decken, von oben

Der Einbau ist sowohl 2- als auch 3-lagig in mindestens 150 mm dicke Decken möglich.

Schottausführung 2-lagig

Medienleitungen	max. Durchmesser	Maßnahme	Feuerwiderstandsklasse (max.)
Kabel Kabelbündel Kabeltrassen	Ø ≤ 80 (Kabel) Ø ≤ 100 (Bündel)	Beschichtung PYRO-SAFE® FLAMMOTECT-A	EI 120
	Ø ≤ 21 (Kabel) Ø ≤ 100 (Bündel)	Brandschutzwinkel PYRO-SAFE® DG-CR 1.5	EI 120
EIR	Einzel	Brandschutzwinkel PYRO-SAFE® DG-CR 1.5	EI 120 U/U
EIR	Bündel		
PE-Leitungen „speed pipes“	max. 24 Stk. Rohraußen-Ø ≤ 7 max. 7 Stk. Rohraußen-Ø ≤ 10 max. 5 Stk. Rohraußen-Ø ≤ 12	Brandschutzwinkel PYRO-SAFE® DG-CR 1.5	EI 120 U/U
Spezial-Duo-Koax-Bündel	Ø ≤ 90	Beschichtung PYRO-SAFE® FLAMMOTECT-A	EI 120 U/U
Brennbare Rohre	Ø ≤ 125	Brandschutzwinkel PYRO-SAFE® DG-CR BS	EI 120 U/U
Mehrschichtverbundrohre	Ø ≤ 63	Schutzisolierung FEF aus „Armaflex Protect“	EI 120 U/C
		Lamellenmatte	EI 120 U/C
		Brandschutzwinkel PYRO-SAFE® DG-CR BS	EI 120 U/C
Nichtbrennbare Rohre mit „NH/Armaflex“	Ø ≤ 42	Brandschutzwinkel PYRO-SAFE® DG-CR 1.5	EI 120 C/U
	Ø ≤ 88,9		EI 60 / E 120 C/U
Nichtbrennbare Rohre mit Mineralwolle	Ø ≤ 88,9 (Kupfer)	Schutzisolierung aus Lamellenmatte	EI 120 C/U
	Ø ≤ 114,3 (Stahl, Edelstahl, Gusseisen)		

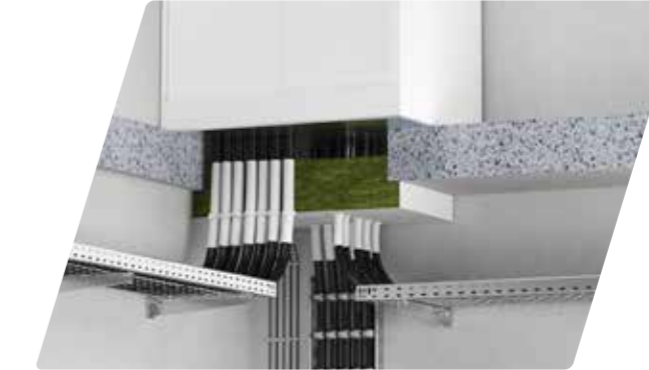
Alle Angaben in mm

Schottausführung 3-lagig

Medienleitungen	max. Durchmesser	Maßnahme	Feuerwiderstandsklasse (max.)
Kabel Kabelbündel Kabeltrassen	Ø ≤ 80 (Kabel) Ø ≤ 100 (Bündel)	Beschichtung PYRO-SAFE® FLAMMOTECT-A	EI 90 EI 120
	Ø ≤ 80 (Kabel) Ø ≤ 100 (Bündel)	Brandschutzwinkel PYRO-SAFE® DG-CR 1.5	EI 120
Brennbare Rohre	Ø ≤ 160	Brandschutzwinkel PYRO-SAFE® DG-CR BS	EI 120 U/U
Klimasplit-Leitungskombinationen	Doppel-(6-22/8-22 mm) / Einzelkuperrohr (6-22 mm) mit PEF-Iso 9 mm + PE-HD Rohr ≤ 25 mm + max. 4 Mantelleitungen ≤ 21 mm	Brandschutzwinkel PYRO-SAFE® DG-CR 1.5	EI 120 U/U

Alle Angaben in mm

Feuerwiderstandsklasse:
Bis max. EI 120 gem. EN-13501-2



Einbau in Decken, von unten

Der Einbau ist sowohl 2- als auch 3-lagig in mindestens 150 mm dicke Decken möglich.

Schottausführung 2-lagig

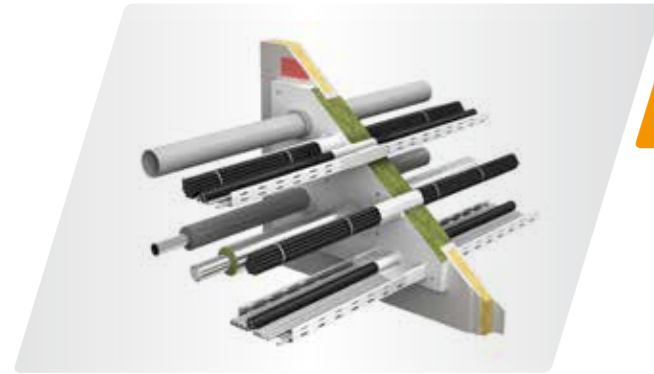
Medienleitungen	max. Durchmesser	Maßnahme	Feuerwiderstandsklasse (max.)
Kabel Kabelbündel Kabeltrassen	Ø ≤ 80 (Kabel) Ø ≤ 100 (Bündel)	Beschichtung PYRO-SAFE® FLAMMOTECT-A	EI 90 EI 120
	Ø ≤ 21 (Kabel) Ø ≤ 100 (Bündel)	Brandschutzwinkel PYRO-SAFE® DG-CR 1.5	EI 120
EIR	Einzel	Brandschutzwinkel PYRO-SAFE® DG-CR 1.5	EI 120 U/U
EIR	Bündel		
PE-Leitungen „speed pipes“	max. 24 Stk. Rohraußen-Ø ≤ 7 max. 7 Stk. Rohraußen-Ø ≤ 10 max. 5 Stk. Rohraußen-Ø ≤ 12	Brandschutzwinkel PYRO-SAFE® DG-CR 1.5	EI 120 U/U
Spezial-Duo-Koax-Bündel	Ø ≤ 90	Beschichtung PYRO-SAFE® FLAMMOTECT-A	EI 120 U/U
Brennbare Rohre	Ø ≤ 125	Brandschutzwinkel PYRO-SAFE® DG-CR BS	EI 120 U/U
Mehrschichtverbundrohre	Ø ≤ 63	Schutzisolierung FEF aus „Armaflex Protect“	EI 90 U/C
		Lamellenmatte	EI 120 U/C
		Brandschutzwinkel PYRO-SAFE® DG-CR BS	EI 120 U/C
Nichtbrennbare Rohre mit FEF-Isolierung	Ø ≤ 42	Brandschutzwinkel PYRO-SAFE® DG-CR 1.5	EI 120 C/U
	Ø ≤ 114,3		Schutzisolierung aus Lamellenmatte

Alle Angaben in mm

Schottausführung 3-lagig

Medienleitungen	max. Durchmesser	Maßnahme	Feuerwiderstandsklasse (max.)
Kabel Kabelbündel Kabeltrassen	Ø ≤ 80 (Kabel) Ø ≤ 100 (Bündel)	Beschichtung PYRO-SAFE® FLAMMOTECT-A	EI 90 EI 120
	Ø ≤ 80 (Kabel) Ø ≤ 100 (Bündel)	Brandschutzwinkel PYRO-SAFE® DG-CR 1.5	EI 90 EI 120
Brennbare Rohre	Ø ≤ 125	Brandschutzwinkel PYRO-SAFE® DG-CR BS	EI 120 U/U
Mehrschichtverbundrohre	Ø ≤ 63	Schutzisolierung FEF aus „Armaflex Protect“	EI 120 U/C
		Brandschutzwinkel PYRO-SAFE® DG-CR BS	EI 120 U/C
Klimasplit-Leitungskombinationen	Doppel-(6-22/8-22 mm) / Einzelkuperrohr (6-22 mm) mit PEF-Iso 9 mm + PE-HD Rohr ≤ 25 mm + max. 4 Mantelleitungen ≤ 21 mm	Brandschutzwinkel PYRO-SAFE® DG-CR 1.5	EI 120 U/U
Doppel-Solarrohre „NanoSUN“	≤ DN 25	Brandschutzwinkel PYRO-SAFE® DG-CR 1.5	EI 120 C/U

Alle Angaben in mm



Einbau in leichte Trenn- und Massivwände

Der Einbau ist sowohl 2- als auch 3-lagig in mindestens 100 mm dicke Massiv- und leichte Trennwände möglich.

Schottausführung 2-lagig

Medienleitungen	max. Durchmesser	Maßnahme	Feuerwiderstandsklasse (max.)
Kabel Kabelbündel Kabeltrassen	Ø ≤ 21 (Kabel) Ø ≤ 100 (Bündel)	Beschichtung PYRO-SAFE® FLAMMOTECT-A	EI 90 / E 120 EI 120
	Ø ≤ 21 (Kabel) Ø ≤ 100 (Bündel)	Brandschutzwickel PYRO-SAFE® DG-CR 1.5	EI 120 EI 90 / E 120
EIR	Einzel	Brandschutzwickel PYRO-SAFE® DG-CR 1.5	EI 120 U/U
EIR	Bündel		
PE-Leitungen „speed pipes“	max. 24 Stk. Rohraußen-Ø ≤ 7 max. 7 Stk. Rohraußen-Ø ≤ 10 max. 5 Stk. Rohraußen-Ø ≤ 12	Brandschutzwickel PYRO-SAFE® DG-CR 1.5	EI 120 U/U
Spezial-Duo-Koax-Bündel	Ø ≤ 90	Beschichtung PYRO-SAFE® FLAMMOTECT-A	EI 120 U/U
Brennbare Rohre	Ø ≤ 50	Brandschutzwickel PYRO-SAFE® DG-CR BS	EI 90 U/U
Mehrschichtverbundrohre	Ø ≤ 32	Schutzisolierung FEF aus „Armaflex Protect“	EI 90 U/C
Nichtbrennbare Rohre mit FEF-Isolierung	Ø ≤ 88,9	Brandschutzwickel PYRO-SAFE® DG-CR 1.5	EI 90 C/U

Alle Angaben in mm

Schottausführung 3-lagig

Medienleitungen	max. Durchmesser	Maßnahme	Feuerwiderstandsklasse (max.)
Kabel Kabelbündel Kabeltrassen	Ø ≤ 80 (Kabel) Ø ≤ 100 (Bündel)	Beschichtung PYRO-SAFE® FLAMMOTECT-A	EI 90 / E 120 EI 120
	Ø ≤ 80 (Kabel) Ø ≤ 100 (Bündel)	Brandschutzwickel PYRO-SAFE® DG-CR 1.5	EI 90 / E 120 EI 120
EIR	Einzel	Brandschutzwickel PYRO-SAFE® DG-CR 1.5	EI 120 U/U
EIR	Bündel		
PE-Leitungen „speed pipes“	max. 24 Stk. Rohraußen-Ø ≤ 7 max. 7 Stk. Rohraußen-Ø ≤ 10 max. 5 Stk. Rohraußen-Ø ≤ 12	Brandschutzwickel PYRO-SAFE® DG-CR 1.5	EI 120 U/U
Spezial-Duo-Koax-Bündel	Ø ≤ 90	Beschichtung PYRO-SAFE® FLAMMOTECT-A	EI 120 U/U
Brennbare Rohre	Ø ≤ 160	Brandschutzwickel PYRO-SAFE® DG-CR BS	EI 120 U/U
Mehrschichtverbundrohre	Ø ≤ 63	Schutzisolierung FEF aus „Armaflex Protect“	EI 120 U/C
	Ø ≤ 32 (mit PEF-Isolierung)	Brandschutzwickel PYRO-SAFE® DG-CR BS	EI 120 U/C
Nichtbrennbare Rohre mit FEF-Isolierung	Ø ≤ 42	Brandschutzwickel PYRO-SAFE® DG-CR 1.5	EI 120 C/U
Nichtbrennbare Rohre (Kupfer, Stahl, Edelstahl, Gusseisen) mit Mineralfaserisolierung	Ø ≤ 42 (Kupfer)	Schutzisolierung aus Lamellenmatte	EI 120 C/U
	Ø ≤ 114,3 (Stahl, Edelstahl, Gusseisen)		
Doppel-Solarrohre „NanoSUN“	≤ DN 25	Brandschutzwickel PYRO-SAFE® DG-CR 1.5	EI 120 C/U

Alle Angaben in mm

Vielseitige Lösung für den Brandschutz in Bestandsgebäuden

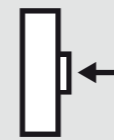
Die Brandschutzsanierung eines Bestandsgebäudes ist eine Herausforderung, der Sie aber mit PYRO-SAFE® Flammotect OSI gewachsen sind. Denn diese Kombiabschottung ist ideal, wenn die brandschutztechnische Ertüchtigung bei einer Vielzahl an Medien auf engstem Raum erfolgen muss und nur mit einem einseitigen Zugang möglich ist. Für den Einbau benötigen Sie keinen Vorschott-Rahmen. Eine Beschichtung zwischen den Plattenlagen entfällt. Und eine Lärmbelästigung entsteht auch nicht, weil das System einfach verschraubt wird. PYRO-SAFE® Flammotect OSI ist in vielfältigen Bauteilen geprüft und klassifiziert – ein echter Allrounder beim Brandschutz in Bestandsgebäuden.

Weitere Informationen zu PYRO-SAFE® Flammotect OSI

Für weitere Informationen zu unserer vielseitigen Brandschutzlösung bei Sanierungen besuchen Sie bitte unsere Website: www.svt-global.com/Flammotect_OSI. Oder wenden Sie sich direkt an uns, wir helfen Ihnen gerne weiter:

E-Mail: global@svt.de
Telefon: +49 (0) 4105/4090 - 0

Die Vorteile



Einseitige Einbaulösung

- Klassifizierte Brandabschottung
- Für eingeschränkte Montagesituationen, z. B. in Schaltschränken, Schachtwänden oder Decken
- Multi-Kombi-Belegung geprüft



Einfache und saubere Montage

- Nur eine Platte im Öffnungsbereich
- Kein Vorschott-Rahmen erforderlich
- Keine Lärmbelästigung – keine Verschraubung mit dem umfassenden Bauteil



Keine Störung des Betriebs

- Keine erhöhte Schallbelastung während des Einbaus
- In bestehenden Gebäuden wie Krankenhäusern, Hotels und Kaufhäusern bei laufendem Betrieb
- Gemäß EN 13501-2 bis EI 120 getestet



Protect your values.



members of svt group

AIK

f flamro

ROLFKUHNGBH

svt Products GmbH

Glüsinger Straße 86 | 21217 Seevetal
Germany

T +49 (0) 4105/4090 - 0

F +49 (0) 4105/4090 - 32

global@svt.de | www.svt-global.com