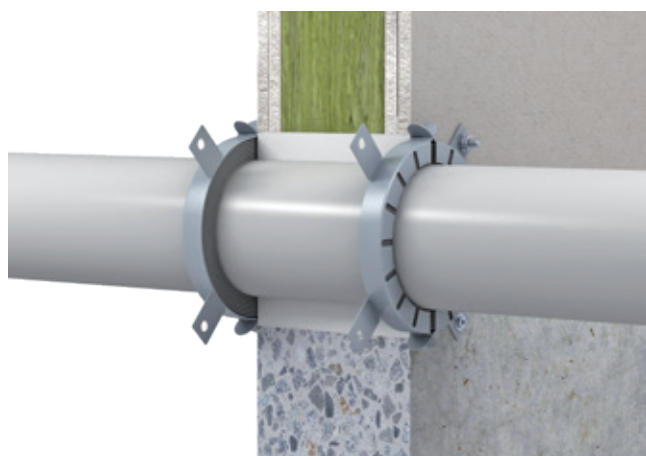





## ROKU® System AWM II

Brandschutzmanschette  
als Abschottung für brennbare Rohrleitungen



### Belegung

Medienleitungen		max. Durchmesser*
	Brennbare Rohre	
	• PVC	≤ 400
	• PE-HD	
	• PP	≤ 315
	• Coolfit	

\*Alle Angaben in mm

### Feuerwiderstandsklasse

max. EI 240 gem. EN 13501-2

### Einsatzbereiche

- Leichte Trennwand, Massivwand, Decke

### Systemdaten

<b>Verwendbarkeitsnachweis</b>		ETA-11/0208
<b>Bauteilstärke</b>	Wand	≥ 100
	Decke	≥ 150

Alle Angaben in mm

### Produkte



#### ROKU® AWM II

#### Brandschutzmanschette

- 32 mm – Art.-Nr. 0705000320
- 40 mm – Art.-Nr. 0705000400
- 50 mm – Art.-Nr. 0705000500
- 63 mm – Art.-Nr. 0705000630
- 75 mm – Art.-Nr. 0705000750
- 90 mm – Art.-Nr. 0705000900
- 110 mm – Art.-Nr. 0705001100
- 125 mm – Art.-Nr. 0705001250
- 140 mm – Art.-Nr. 0705001400
- 160 mm – Art.-Nr. 0705001600
- 180 mm – Art.-Nr. 0705001800
- 200 mm – Art.-Nr. 0705002000
- 225 mm – Art.-Nr. 0705002250
- 250 mm – Art.-Nr. 0705002500
- 280 mm – Art.-Nr. 0705002800
- 300 mm – Art.-Nr. 0705003000
- 315 mm – Art.-Nr. 0705003150
- 355 mm – Art.-Nr. 0705003550
- 400 mm – Art.-Nr. 0705004000

Für weitere Informationen kontaktieren Sie uns gerne:

- ✉ Informationen: [global@svt.de](mailto:global@svt.de) Bestellung: [order@svt.de](mailto:order@svt.de)
- ☎ +49 4105-40 90-0

Irrtümer, Druckfehler und Änderungen vorbehalten. Alle Angaben entsprechen dem zum Zeitpunkt der Drucklegung (06.2020) geltenden Stand der Technik bzw. der Normfassung. Gerne informieren wir Sie auf Nachfrage über die für Ihren Einzelfall geltenden gesetzlichen und technischen Rahmenbedingungen bzw. Herstellervorgaben. © Copyright svt Unternehmensgruppe, Seevetal. ROKU® ist ein eingetragenes Warenzeichen der svt Unternehmensgruppe, Seevetal.