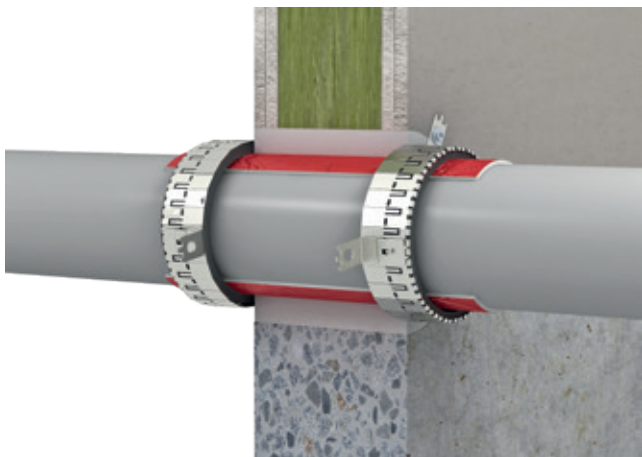


FLAMRO® Variant N EC

Endlosmanschette mit flexiblen Ausführungsmöglichkeiten zur Abschottung von brennbaren und nichtbrennbaren Rohren



Feuerwiderstandsklasse

max. EI 240 gem. EN 13501-2

Einsatzbereiche



- Leichte Trennwand, Massivwand, Decke

Systemdaten

Verwendbarkeitsnachweis		ETA-15/0802
Bauteilstärke	Wand	≥ 94
	Decke	≥ 150

Alle Angaben in mm

Belegung

Medienleitungen	max. Durchmesser*	
 Brennbare Rohre <ul style="list-style-type: none"> • PVC • PE-HD • PP • Geberit Silent PP • POLO-KAL NG • Valsir Triplus 	≤ 160	
	<ul style="list-style-type: none"> • COES BluePower • Uponor Unipipe • Wavin SiTech • Fusiotherm Stabi • Rehau Raupiano Plus 	≤ 110
	• alpex F50 PROFI / alpex L	≤ 75
 Nichtbrennbare Rohre mit FEF-Isolierung	≤ 108,0	

*Alle Angaben in mm

Produkte



FLAMRO® Variant N EC

Endlosmanschette

Spenderbox:

10 m Brandschutzband, 3 m Edelstahlband, 18 Befestigungshaken, 6 Kennzeichnungsschilder, 1 Montageanleitung

U/C Art.-Nr. 0318209013

U/U Art.-Nr. 0303209018

Für weitere Informationen kontaktieren Sie uns gerne:

✉ Informationen: global@svt.de Bestellung: order@svt.de

☎ +49 4105-40 90-0

FLAMRO® Variant N EC

Materialbedarf

bis Rohrdurchmesser ≤ 63 mm

Rohrdurchmesser	32		40		50		63	
Isolierdicke	-	4	-	4	-	4	-	4
Wicklungen	2	2	2	2	2	2	3	3
min. Bandlänge	250	320	320	360	375	440	685	780
Metallglieder	12	14	14	15	16	17	18	20
Haken [Stk.]	2						3	

Alle Angaben in mm

bis Rohrdurchmesser ≤ 110 mm

Rohrdurchmesser	75		90		110	
Isolierdicke	-	4	-	4	-	4
Wicklungen	3	3	4	4	4	4
min. Bandlänge	800	895	1290	1400	1545	1660
Metallglieder	21	23	25	27	29	31
Haken	3					

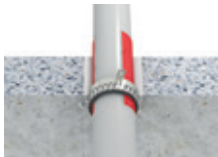
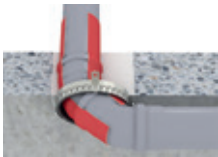

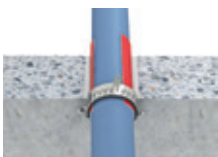


Alle Angaben in mm

bis Rohrdurchmesser ≤ 160 mm

Rohrdurchmesser	125		140		160	
Isolierdicke	-	4	-	4	-	4
Wicklungen	5	5	6	6	6	6
min. Bandlänge	2190	2425	2860	3050	3365	3530
Metallglieder	32	34	36	38	40	42
Haken	4					

Alle Angaben in mm

Ausführungsvarianten

	Gerade Rohrdurchführung		Anbringung auf 2x 45° Bögen (nur mit U/U Variante)
	Schräge Rohrdurchführung		Anbringung auf Muffen
	Mehrfachdurchführung		Ecklösung mit 2/3-Umwicklung (nur mit U/U Variante)