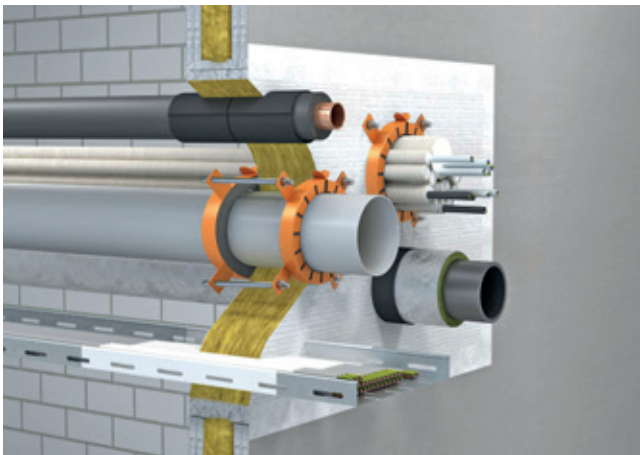


FLAMRO® KSL Kombischott

Kombiabschottung aus Mineralfaserplatten (2x 50 mm) mit ablativer Brandschutzbeschichtung



Feuerwiderstandsklasse

max. EI 90 gem. EN 13501-2

Einsatzbereiche


- Leichte Trennwand, Massivwand, Decke

Systemdaten

Verwendbarkeitsnachweis	ETA-16/0320	
Bauteilstärke	Wand	≥ 94
	Decke	≥ 150
Schottstärke	Wand	≥ 100
	Decke	≥ 150 (2 Platten + Luftspalt)
Schottgröße	Wand	1100 x 2200
	Decke	1000 x ∞

Alle Angaben in mm

Belegung

Medienleitungen		max. Durchmesser*	
	Kabel	≤ 80	
	Kabelbündel	≤ 100 / ≤ 21	
	Kabeltrassen	✓	
	EIR Einzel	≤ 63 / ≤ 21	
	EIR Bündel	≤ 125 / ≤ 63 / ≤ 21	
	Brennbare Rohre		
	<ul style="list-style-type: none"> • PVC-U, PE-HD, PP • Geberit Silent PP • Geberit Silent Pro • Kekelit Phon EX AS • Pipelife Master 3 • POLO-KAL NG 	≤ 160	
	Nichtbrennbare Rohre		
	<ul style="list-style-type: none"> • Conel Drain • Geberit Silent dB 20 • Wavin SiTech+ • POLO-KAL XS • Rehau Raupiano Plus • Rehau Raupiano light • Silenta Premium 	≤ 110	
	Mehrschichtverbundrohre		
	<ul style="list-style-type: none"> • Geberit Mepla • Rehau Rautitan stabil • Kekelit Kelox MSV Rohr 	≤ 75 ≤ 40 ≤ 75	
	Nichtbrennbare Rohre mit Mineralfaserisolierung		≤ 160 (Stahl) ≤ 88,9 (Kupfer)
	Nichtbrennbare Rohre mit FEF-Isolierung		≤ 88,9

*Alle Angaben in mm

Für weitere Informationen kontaktieren Sie uns gerne:

✉ Informationen: global@svt.de Bestellung: order@svt.de
☎ +49 4105-40 90-0

FLAMRO® KSL Kombischott

Produkte



FLAMRO® BML
Brandschutzbeschichtung

Eimer à 5,0 kg – Art.-Nr. 40050
Eimer à 12,5 kg – Art.-Nr. 40125
Eimer à 25,0 kg – Art.-Nr. 40250



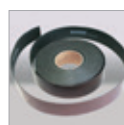
FLAMRO® Variant N-RM
Brandschutzgewebe

Rolle à 10 m x 100 mm selbstkl. – Art.-Nr. 15510



FLAMRO® BS 50-1
Mineralfaserplatte
einseitig vorbeschichtet

1000 x 625 x 50 mm – Art.-Nr. 50050



FLAMRO® KSL-W
Brandschutzgewebe

Rolle à 10 m x 50 mm selbstkl. – Art.-Nr. 15510
Rolle à 20 m x 50 mm selbstkl. – Art.-Nr. 15520



FLAMRO® Variant N II A
Brandschutzmanschette

32 mm – Art.-Nr. 15032
40 mm – Art.-Nr. 15040
50 mm – Art.-Nr. 15050
63 mm – Art.-Nr. 15063
75 mm – Art.-Nr. 15075
90 mm – Art.-Nr. 15090
110 mm – Art.-Nr. 15110
125 mm – Art.-Nr. 15125
140 mm – Art.-Nr. 15140
160 mm – Art.-Nr. 15160



FLAMRO® BMS / BMK
Brandschutzspachtel

Kartusche à 0,4 kg – Art.-Nr. 30004
Eimer à 5,0 kg – Art.-Nr. 10500
Eimer à 12,5 kg – Art.-Nr. 10125

Materialbedarf

FLAMRO® BML

Schottgröße [m²]	Belegung		
	0 %	30 %	60 %
0,01	0,26	0,29	0,32
0,02	0,41	0,46	0,51
0,03	0,53	0,59	0,66
0,05	0,73	0,81	0,90
0,10	1,22	1,35	1,50
0,20	0,82	2,03	2,25
0,30	2,43	2,70	3,00
0,50	3,65	4,05	4,50
1,00	6,20	6,89	7,65

Circawerte in kg