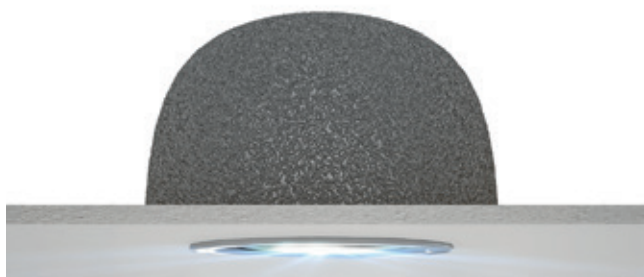


FLAMRO® BHF Brandschutzhaube

Montagefertige Brandschutzhaube
zur Abdeckung von Einbauleuchten und -lautsprechern



Belegung

Medienleitungen		max. Durchmesser*
	Kabel	≤ 12

*Alle Angaben in mm

Feuerwiderstandsklasse

max. EI 30 gem. EN 13501-2

Einsatzbereiche

- Unterdecken in geschraubter oder gespachtelter Ausführung

Systemdaten

Verwendbarkeitsnachweis		ETA-17/0686
Bauteilstärke	Decke	≥ 18
Schottgröße	Decke	Deckenausschnitt max. 300

Alle Angaben in mm

Produkte



FLAMRO® BSH Brandschutzhaube

BSH 100
ID=170 mm, AD=190 mm, H=150 mm
Art.-Nr. 32001

BSH 200
ID=240 mm, AD=260 mm, H=200 mm
Art.-Nr. 32002

BSH 300
ID=320 mm, AD=340 mm, H=200 mm
Art.-Nr. 32300

BSH 400
ID=420 mm, AD=440 mm, H=200 mm
Art.-Nr. 32400

Für weitere Informationen kontaktieren Sie uns gerne:

✉ Informationen: global@svt.de Bestellung: order@svt.de
☎ +49 4105-40 90-0